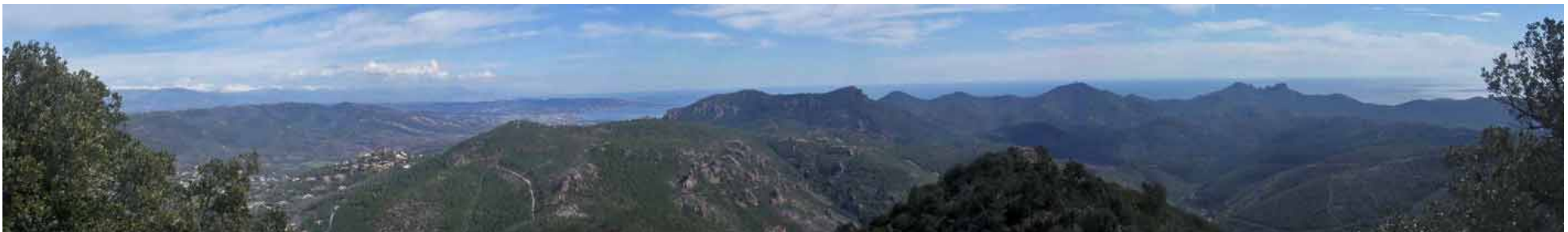


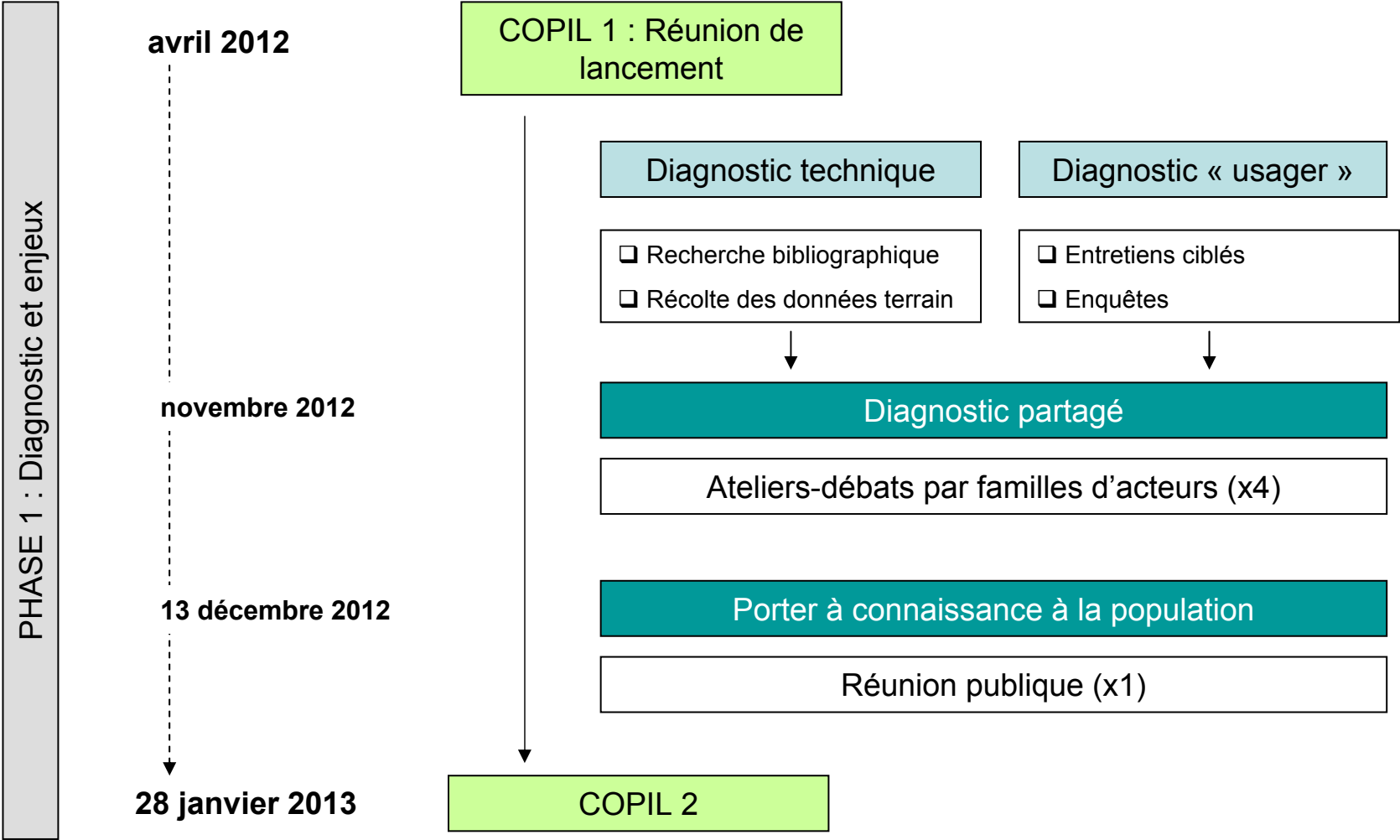
Charte Forestière de Territoire du Grand Esterel

Troisième comité de pilotage

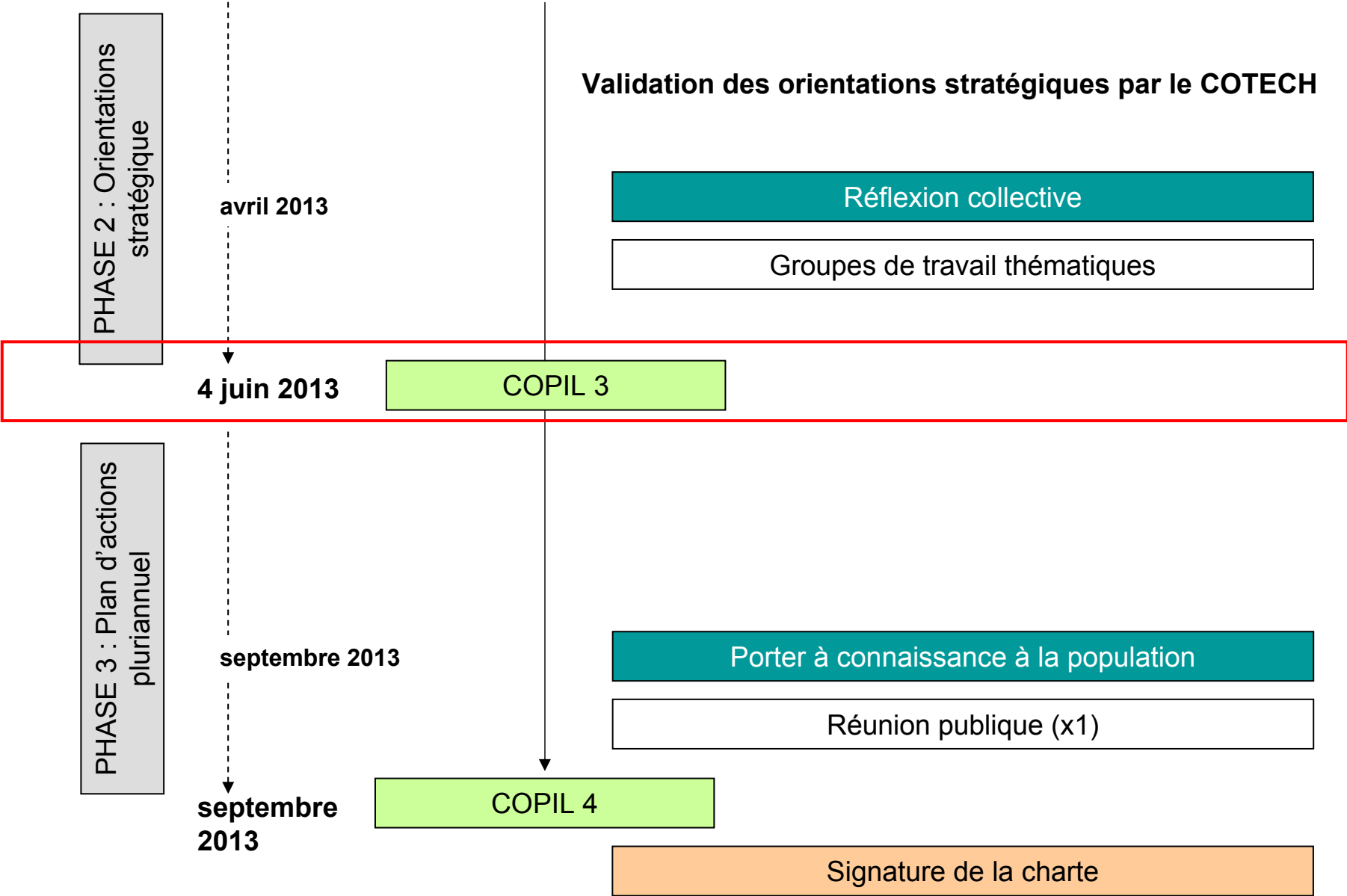
Le 4 juin 2013



LE CALENDRIER



LE CALENDRIER



1- Les orientations stratégiques retenues

2- Le programme d'actions

3- Les prochains rendez-vous

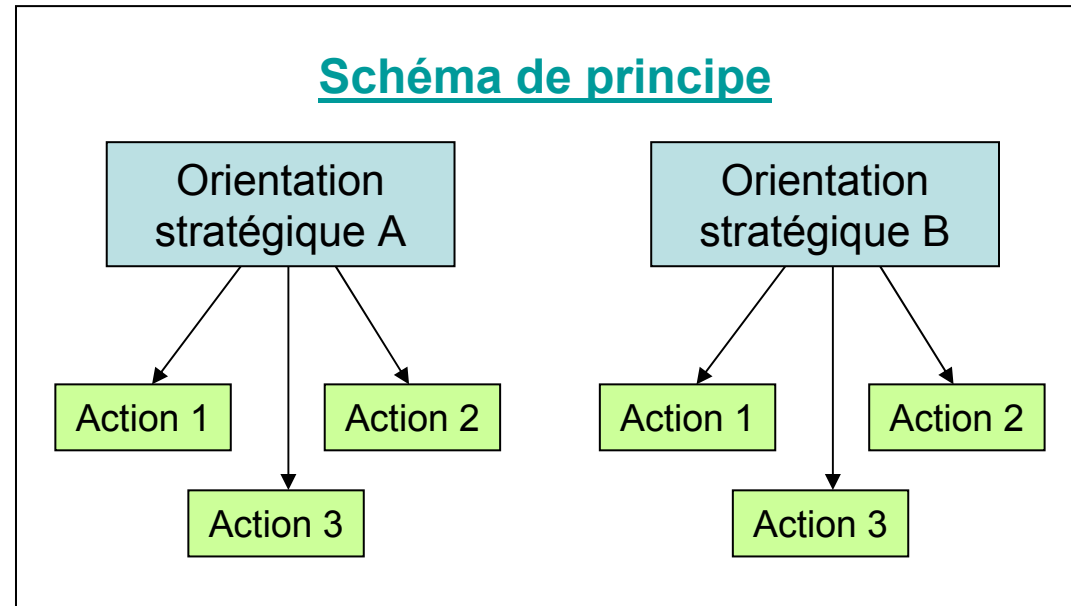
1- Les orientations stratégiques retenues



LES ORIENTATIONS STRATEGIQUES

Qu'est-ce que c'est ?

- ❑ Ce sont des axes de travail directeurs pour le devenir du massif forestier.
- ❑ Les orientations stratégiques sont définies à partir **des résultats du diagnostic et des enjeux identifiés.**
- ❑ Elles se déclinent en une série d'actions concrètes.



DEFINITION DES ORIENTATIONS STRATEGIQUES

Conclusions générales du diagnostic

Forêt et Sylviculture :

- Déclin de l'activité sylvicole sur le territoire depuis quelques décennies
- Fortes contraintes internes (forte pente, faible volume mobilisable, attaque phytosanitaire, ...) et externes (cours du bois peu intéressants, ...).
- Le développement de l'activité sylvicole n'apparaît pas comme un axe prioritaire

Mais,

Déficit de gestion forestière =

- Augmentation de la biomasse combustible (plus grande sensibilité au feu)
- Fermeture du couvert forestier (diminution de la ressource mellifère)
- Plus grande sensibilité aux attaques phytosanitaires (cas du Pin maritime)
- Absence d'amélioration de la qualité des bois et produits forestiers
- Uniformisation des paysages

→ **Gérer la lente MUTATION du territoire liée à la diminution de l'entretien de la forêt**

DEFINITION DES ORIENTATIONS STRATEGIQUES

Conclusions générales du diagnostic

Forêt et Agriculture :

- Déclin des pratiques sylvopastorales
- Diminution des surfaces en mimosa (feuillage)
- Une apiculture bien représentée : l'Estérel offre une ressource mellifère de printemps grâce à la strate arbustive (bruyère) dans des conditions climatiques généralement clémentes.

Mais,

- Une utilisation moindre de l'espace par l'agriculture = embroussaillage et développement du mimosa sauvage (par abandon de culture)
- Une ressource mellifère menacée par la fermeture du couvert forestier et ponctuellement par la cueillette ou le débroussaillage.
- Importance des activités agricoles en terme d'identité socioculturelle

→ **Maintenir ces pratiques sur le territoire**

→ **Gérer la MUTATION du territoire liée à la diminution du sylvopastoralisme**

DEFINITION DES ORIENTATIONS STRATEGIQUES

Conclusions générales du diagnostic

Forêt et Risques naturels :

Incendie de forêt

- Risque élevé pour le territoire
- Le changement d'usages des terres contribue à une augmentation du risque (embroussaillage, proximité urbaine, ...)
- Lutte bien organisée dans le 83 et le 06

→ **Gérer la MUTATION du territoire**

→ **Accent à porter sur la coordination interdépartementale et sur les projets à enjeux multiples : DFCI/Paysage, DFCI/sylvopastoralisme, ...**

Inondation

- Forts épisodes pluvieux
- Maintien d'un état boisé essentiel

DEFINITION DES ORIENTATIONS STRATEGIQUES

Conclusions générales du diagnostic

Forêt et Paysage :

- Une identité forte, des micropaysages
- Cadre de vie de la population locale
- Support d'activités (randonnée, découverte, baignade, VTT, ...)

Mais,

- Quelques dysfonctionnements paysagers altérant l'identité du site

→ **Préserver l'IDENTITE du territoire en réduisant les dysfonctionnements**



DEFINITION DES ORIENTATIONS STRATEGIQUES

Conclusions générales du diagnostic

Forêt et Biodiversité :

- Richesses écologiques reconnues
- Nombreux statuts de protection

Mais,

- Territoire densément peuplé induisant une forte pression sur les espaces naturels

→ **PARTAGE de l'espace entre l'homme et la nature**

- Menace des espèces invasives

→ **Préservation de l'IDENTITE du territoire par une lutte appropriée**

DEFINITION DES ORIENTATIONS STRATEGIQUES

Conclusions générales du diagnostic

Forêt et Fonction sociale :

- Forêt périurbaine, forte attente des riverains, fréquentation toute l'année
- Un espace de ressourcement
- Un site touristique important économiquement

Mais,

- Un espace à partager avec les autres acteurs du massif forestier (gestionnaires, bergers, apiculteurs, chasseurs, ...)
- Un espace à partager avec la flore et la faune

→ **Mettre la notion de PARTAGE au cœur de la réflexion (structurer l'offre, communiquer sur les activités de chacun,)**



DEFINITION DES ORIENTATIONS STRATEGIQUES

Mots-clés

3 MOTS CLES

au cœur de la réflexion :

MUTATION

IDENTITE

PARTAGE

DEFINITION DES ORIENTATIONS STRATEGIQUES

Priorisation des thématiques

PROMOTION / INCITATION / ACCOMPAGNEMENT

Thème	Intérêt / préoccupation	Nombre d'outils existants (PSG, schéma d'aménagement, ...)	Rôle à jouer de la charte pour la thématique
Forêt et sylviculture	FAIBLE	MOYEN à IMPORTANT	INCITATION
Forêt et agriculture	MOYEN	FAIBLE	INCITATION
Forêt et risques naturels (DFCI, inondation)	FORT	IMPORTANT	ACCOMPAGNEMENT
Forêt et paysage	FORT	MOYEN	PROMOTION
Forêt et biodiversité	FORT	IMPORTANT	ACCOMPAGNEMENT
Forêt et fonction sociale	FORT	MOYEN	PROMOTION

DEFINITION DES ORIENTATIONS STRATEGIQUES

Thème	Rôle à jouer de la charte pour la thématique	Mot-clé associé	Orientation stratégique	Orientation transversale
Forêt et sylviculture	INCITATION	MUTATION		D : Mettre en place une gestion concertée du territoire Grand Estérel
Forêt et agriculture	INCITATION	MUTATION		
Forêt et DFCI	ACCOMPAGNEMENT	MUTATION	A : Gérer les effets de la mutation du territoire et prévenir les risques naturels	
Forêt et paysage	PROMOTION	IDENTITE	B : Améliorer et renforcer l'identité du territoire Grand Estérel	
Forêt et biodiversité	ACCOMPAGNEMENT	PARTAGE / IDENTITE	C : Partager l'espace forestier du Grand Estérel	
Forêt et fonction sociale	PROMOTION	PARTAGE		



2- Le programme d'actions



LE PROGRAMME D' ACTIONS

Les groupes de travail

☐ Mobilisation de trois groupes de travail les 23 et 25 avril 2013

☐ Méthode suivie

- 7 à 8 actions proposées
- 5 minutes consacrées à l'explication de l'action
- 15 minutes réservées pour débattre de chaque action
- Chacun est invité à se prononcer sur quatre points
 1. Opportunité, intérêt, reformulation si nécessaire
 2. Points bloquants, freins, menaces,
 3. Modalités de la mise oeuvre de l'action, localisation, détails quantitatifs
 4. Porteur de l'action, partenaires techniques
- Report sur le tableau des réponses données aux quatre questions

- 10-30 minutes de libre expression. A-t-on oublié des actions ?
- synthèse

ORIENTATION A :

Gérer les effets de la mutation du territoire et prévenir les risques naturels

**ORIENTATION A : Gérer les effets de la mutation du territoire et
prévenir les risques naturels**

Action A1 :	Développer un projet forestier local
Objectifs	<input type="checkbox"/> Réaliser une opération pilote utilisant les bois locaux ou accompagner des initiatives locales <input type="checkbox"/> Créer du lien entre les acteurs locaux
Descriptif	<p>A - Identifier un projet fédérateur et partenarial (acteurs publics et privés) permettant de mobiliser et d'utiliser localement le bois</p> <p>→ analyse détaillée des besoins et de l'offre sur la base du pré-diagnostic réalisé dans le cadre de l'élaboration de la charte forestière</p> <p>→ acquisition d'une meilleure connaissance des acteurs de la filière bois, des projets et des blocages</p> <p>→ quel positionnement adopter sur le territoire Grand Estérel vis-à-vis de gros projets comme INOVA?</p> <p>→ visite de plateformes existantes (Plan d'Aups, Puget-Théniers)</p> <p>→ choix d'un projet à développer ou à soutenir (chaudière bois, débouché liège mâle, éclaircie de peuplement, ...)</p> <p>→ étude de faisabilité du projet et du développement de la filière et réflexion sur la construction d'infrastructures manquantes : plateforme ?</p> <p>→ réflexion sur les modalités de contractualisation entre les différentes parties</p> <p>B- Communication sur l'action auprès du grand public (projet utilisant du bois local, valorisation des bois locaux, entretien de la forêt, amélioration du cadre de vie, ...)</p>

**ORIENTATION A : Gérer les effets de la mutation du territoire et
prévenir les risques naturels**

Action A1 :	Développer un projet forestier local
Descriptif (suite)	<p>C- Animation des propriétaires forestiers : Inciter les propriétaires forestiers à se regrouper pour mener des actions de gestion forestière communes → <i>réunions d'information et sensibilisation à la démarche</i> → <i>appui technique de la structure animatrice de la charte</i> Contacter et informer les propriétaires des secteurs identifiés comme pouvant faire l'objet de levées de liège ou de coupes de bois afin de leur proposer une gestion de leur parcelle. Inciter les propriétaires de plus de 10 ha à faire des PSG.</p> <p>D - Accompagnement des propriétaires forestiers privés dans les démarches administratives → <i>organisation de permanences au sein de la structure animatrice de la charte</i></p> <p>E – Réalisation d'un bilan sur les avantages/inconvénients à l'utilisation des bois locaux et communication autour des résultats</p>

**ORIENTATION A : Gérer les effets de la mutation du territoire et
prévenir les risques naturels**

Action A2 :	Maintenir voire conforter une présence agricole dans des zones à enjeux majeurs pour la défense contre les feux de forêts ou la sauvegarde de l'environnement
Objectifs	<input type="checkbox"/> Synthèse et cartographie des zones à enjeux <input type="checkbox"/> Identification des porteurs de projets et aide à leur développement <input type="checkbox"/> Accompagnement des activités agricoles par des mesures de soutien
Descriptif	A- Confortement : Identification d'une/de plusieurs zone(s) à enjeux DFCI (PPRIF) et/ou environnementaux (Natura 2000) pour développer un projet d'installation caprin laitier → <i>étude des potentialités</i> → <i>choix d'un projet et d'un porteur de projet</i> → <i>accompagnement administratif du porteur de projet</i> B- Maintien : → <i>Sylvopastoralisme : mise en place d'actions visant à faciliter la vie des éleveurs en place : aide aux déplacements du troupeau, communication sur les chiens tenus en laisse, identification d'un bâti,</i> → <i>Feuillage : aide à la transmission des exploitations (notamment hors cadre familial, convention de mise à disposition, ...),</i> → <i>Apiculture : mise en relation entre apiculteurs et propriétaires détenant un emplacement potentiel, information des propriétaires sur l'importance de maintenir la ressource mellifère, amélioration des emplacements (pistes, protection contre le vent, point d'eau), cartographie des potentialités mellifères, étude sur sol siliceux de l'impact du débroussaillage sur la ressource mellifère (IRSTEA).</i>

**ORIENTATION A : Gérer les effets de la mutation du territoire et
prévenir les risques naturels**

Action A3 :	Améliorer la gestion du risque incendie à l'échelle interdépartementale
Objectifs	<input type="checkbox"/> Créer une instance de rencontre et d'échange interdépartementale <input type="checkbox"/> Communiquer sur le risque incendie de façon concertée
Descriptif	A- Accompagnement des acteurs concernés par la gestion du risque feu dans le Var et les Alpes-Maritimes afin de coordonner les dispositifs en place et de faciliter la réflexion collective → <i>réunion de concertation (mise à niveau des connaissances des partenaires)</i> B- Améliorer la communication sur la réglementation en vigueur

**ORIENTATION A : Gérer les effets de la mutation du territoire et
prévenir les risques naturels**

Action A4 :	Définir le réseau de pistes utiles pour chaque activité pratiquée en forêt (apiculture, gestion forestière, DFCI, pastoralisme, chasse, accueil ...)
Objectifs	<ul style="list-style-type: none"><input type="checkbox"/> Disposer d'une cartographie du réseau de pistes utiles à conserver<input type="checkbox"/> Mettre en place une gestion différenciée et raisonnée des pistes<input type="checkbox"/> Alimenter la réflexion sur l'accueil du public
Descriptif	<p>→ <i>Recensement des pistes à partir des données existantes (exemple : réseau de pistes DCFI, pistes de gestion forestières, ...)</i></p> <p>→ <i>Concertation de l'ensemble des acteurs concernés sur les pistes et leurs usages</i></p> <p>→ <i>Réalisation d'une cartographie identifiant les pistes à conserver, leur calibrage et leur usage</i></p>
Observation	<i>Un travail similaire a déjà été réalisé pour les pistes DFCI du 06 et serait à étendre au 83 pour l'ensemble du réseau</i>

ORIENTATION B :

Améliorer et renforcer l'identité du territoire
Grand Estérel

ORIENTATION B : Améliorer et renforcer l'identité du territoire
Grand Estérel

Action B1 :	Améliorer l'intégration paysagère des équipements du massif Grand Estérel
Objectifs	<input type="checkbox"/> Réduire les dysfonctionnements paysagers <input type="checkbox"/> Définir des prescriptions pour l'entretien des voies
Descriptif	<p>A – Aménagement des portes d'entrée du massif → <i>étude paysagère des entrées (Avant projet détaillé)</i> → <i>réalisation des travaux</i></p> <p>B – Définition de prescriptions pour l'entretien des voies (routes, pistes, sentiers) au regard des activités pratiquées → <i>analyse des cahiers des charges existants, réalisation d'études si nécessaire</i> → <i>synthèse des prescriptions</i> → <i>mise à disposition pour les acteurs concernés (propriétaires, gestionnaires)</i></p> <p>C – Enterrement des citernes (pour le 83, car déjà réalisé dans le 06) → <i>recensement des citernes à enterrer</i> → <i>réalisation des travaux</i></p> <p>D – Enfouissement des lignes électriques → <i>étude</i> → <i>réalisation des travaux</i></p> <p>E – Suppression des équipements obsolètes (signalétique, bâti, citerne, ...)</p>

ORIENTATION B : Améliorer et renforcer l'identité du territoire
Grand Estérel

Action B2 :	Définir des prescriptions pour les travaux forestiers adaptées aux enjeux locaux
Objectifs	<ul style="list-style-type: none"><input type="checkbox"/> Identifier et mettre en commun des prescriptions pour les travaux forestiers (dépressage, éclaircie, débroussaillage, levée de liège, ...)<input type="checkbox"/> Mener une gestion adaptée et différenciée des sites à forts enjeux paysagers, naturalistes et/ou agricoles
Descriptif	<p>A – Définition de prescriptions générales</p> <ul style="list-style-type: none">→ <i>analyse de cahiers des charges existants</i>→ <i>capitalisation des informations</i>→ <i>mise à disposition des prescriptions auprès des acteurs concernés</i> <p>B - Identification des zones à forts enjeux paysagers, naturalistes et/ou agricoles nécessitant un traitement spécifique</p> <ul style="list-style-type: none">→ <i>précision et identification des « zones à enjeux »</i>→ <i>cartographie des sites et des enjeux associés</i>→ <i>analyse de cahiers des charges existants</i>→ <i>capitalisation des informations</i>→ <i>rédaction des prescriptions spécifiques aux enjeux relevés</i>→ <i>mise à disposition auprès des acteurs concernés</i>

ORIENTATION B : Améliorer et renforcer l'identité du territoire

Grand Estérel

Action B3 :	Améliorer la connaissance du patrimoine forestier (source, bâti, arbre remarquable, meulière, ...)
Objectifs	<ul style="list-style-type: none"><input type="checkbox"/> Recenser les éléments patrimoniaux remarquables<input type="checkbox"/> Disposer d'un inventaire pour alimenter la réflexion sur l'accueil du public<input type="checkbox"/> Restaurer le patrimoine local
Descriptif	<ul style="list-style-type: none">→ inventorier et hiérarchiser les éléments patrimoniaux remarquables pouvant être visibles depuis les sentiers sur la base du pré-diagnostic établi lors de l'élaboration de la charte→ réaliser une cartographie et une base photographique→ caractériser l'état des cheminements→ identifier le patrimoine nécessitant une restauration→ prioriser les restaurations à programmer
Observations	Tous les éléments patrimoniaux recensés ne seront pas forcément valorisés sur site eu égard à leur fragilité ou à leur dangerosité (puits de mine).

ORIENTATION B : Améliorer et renforcer l'identité du territoire
Grand Estérel

Action B4 :	 limiter l'expansion du mimosa sauvage et des autres espèces invasives
Objectifs	<input type="checkbox"/> Disposer d'outils pour contenir l'évolution des espèces invasives <input type="checkbox"/> Réaliser des opérations pilotes
Descriptif	<p>A - Action sur le mimosa sauvage <u>Phase 1 :</u> Définition d'une stratégie de limitation du mimosa sauvage → <i>mise en place d'un groupe de travail</i> → <i>définition d'un (de) protocole(s) de limitation</i></p> <p><u>Phase 2 :</u> Action pilote de lutte contre le mimosa sauvage → <i>test grandeur nature du protocole défini sur une zone et suivi dans le temps</i></p> <p>B - Action sur les autres invasives (hakea, griffe de sorcière, herbe de la pampa...) → <i>ciblage des espèces</i> → <i>mise en place du protocole</i></p> <p>C - Communication auprès du grand public et des professionnels sur les espèces invasives à ne pas importer dans les jardins → <i>définition du mode de communication à mettre en oeuvre</i></p>
Observations	Faire attention à la communication qui sera faite sur le mimosa sauvage pour ne pas stigmatiser l'activité feuillage. L'éradication par les chasseurs, pendant leur activité cynégétique, de petits bouquets de mimosas est un bon exemple d'action citoyenne ponctuelle.

ORIENTATION B : Améliorer et renforcer l'identité du territoire
Grand Estérel

Action B5 :	Réhabiliter le site du lac de l'Ecureuil
Objectifs	<input type="checkbox"/> Restaurer un des attraits touristiques majeurs de l'Estérel <input type="checkbox"/> Point d'eau supplémentaire bénéfique pour la faune sauvage (ponte d'amphibien,...)
Descriptif	Etude des possibilités de la réhabilitation du Lac de l'Ecureuil et mise en œuvre des options arrêtées → <i>achèvement des études en cours</i> → <i>réflexion sur les conditions de mise en oeuvre</i>
Observation	La remise en eau est importante pour conserver le caractère touristique du site.

ORIENTATION C :

Partager l'espace forestier du Grand Estérel

ORIENTATION C : Partager l'espace forestier du Grand Estérel

Action C1 :	Réaliser un Schéma d'accueil du public
Objectifs	<ul style="list-style-type: none"> <input type="checkbox"/> Structurer l'offre d'accueil à l'échelle du territoire pour promouvoir un usage équilibré du massif forestier <input type="checkbox"/> Disposer d'un document stratégique, opérationnel et concerté sur l'accueil du public dans le massif <input type="checkbox"/> Limiter les conflits d'usages et les risques de dégradation de l'espace naturel <input type="checkbox"/> Canaliser la fréquentation
Descriptif	<ul style="list-style-type: none"> <input type="checkbox"/> Hiérarchiser les espaces (zone d'accueil, espace à préserver, ...) → <i>réalisation d'un schéma spatial</i> <input type="checkbox"/> Poser les bases d'une stratégie paysagère (équipement, mobilier, porte d'entrée, travaux forestiers, ...) → <i>définition des grands principes paysagers</i> → <i>définition d'une charte signalétique</i> <input type="checkbox"/> Structurer l'offre à l'échelle du territoire : travailler un plan de circulation (sentier, circuit, mise en défens), point d'accueil, mise en réseau des sites, ... → <i>réalisation de cartographies (circuits VTT, circuits vélo de route, circuits randonnée, points d'accueil, entrées du massif, ...)</i> <p><u>Une démarche concertée</u> → <i>mise en place d'instances de concertation et de réflexion réunissant les acteurs clés du massif sur la question de l'accueil et du tourisme.</i></p>
Observations	<ul style="list-style-type: none"> → Tenir compte des projets locaux. → Impliquer les domaines viticoles.

ORIENTATION C : Partager l'espace forestier du Grand Estérel

Action C2 :	Réaliser une étude de fréquentation
Objectifs	<ul style="list-style-type: none"><input type="checkbox"/> Approfondir les résultats de l'enquête « usagers » menée dans le cadre de la Charte forestière<input type="checkbox"/> Mieux connaître la fréquentation du massif (disposer de données chiffrées)<input type="checkbox"/> Alimenter le schéma d'accueil de données concrètes<input type="checkbox"/> Améliorer l'offre (mieux calibrer les ouvrages) tout en protégeant le milieu naturel
Descriptif	<p>Approche quantitative → <i>mesurer les flux de fréquentation</i></p> <ul style="list-style-type: none"><input type="checkbox"/> <i>pose de compteurs routiers</i><input type="checkbox"/> <i>pose de compteurs sentiers</i><input type="checkbox"/> <i>comptage effectué par des personnes physiques</i> <p>Approche qualitative → <i>profils, comportements, perceptions, attentes des visiteurs</i></p> <ul style="list-style-type: none"><input type="checkbox"/> <i>enquête en face à face</i><input type="checkbox"/> <i>entretiens (avec de professionnels, des échantillons d'usagers, ...)</i>
Observation	<ul style="list-style-type: none"><input type="checkbox"/> S'appuyer sur des études similaires déjà réalisées sur d'autres massifs<input type="checkbox"/> Ne pas se limiter à la période estivale

ORIENTATION C : Partager l'espace forestier du Grand Estérel

Action C3 :	Améliorer la compréhension mutuelle entre les différents acteurs du massif (forestier, chasseur, apiculteur, berger, promeneur, ...)
Objectifs	<input type="checkbox"/> Favoriser la rencontre et le dialogue entre acteurs du territoire <input type="checkbox"/> Limiter les conflits d'usage
Descriptif	<p>A- Mise en place d'actions favorisant la rencontre des différents acteurs du territoire :</p> <p>→ <i>organisation de " journées thématiques " tout public : ex : journée de la laine et des bergers, journée découverte du métier de forestier, journée découverte de l'action cynégétique, ...</i></p> <p>→ <i>organisation de " journées de travail " sur des actions communes (tout public ou à destination des professionnels uniquement)</i></p> <p>→ <i>organisation de journées à destination des scolaires</i></p> <p>B- Mise au point d'un agenda des activités (pastoralisme, chasse, manifestations sportives, ...)</p> <p>→ <i>identification des activités à faire figurer dans l'agenda (car pouvant être prévues à l'avance)</i></p> <p>→ <i>réalisation de l'agenda</i></p> <p>→ <i>diffusion par les médias appropriés</i></p>

ORIENTATION C : Partager l'espace forestier du Grand Estérel

Action C4 :	Communiquer sur les activités pratiquées en forêt et sensibiliser, éduquer, à la fragilité du massif
Objectifs	<input type="checkbox"/> Sensibiliser sur les fonctions multiples de la forêt et sa gestion durable <input type="checkbox"/> Limiter les conflits d'usage
Descriptif	<p>A – Amélioration de l'information sur site :</p> <ul style="list-style-type: none">→ <i>Information aux portes d'entrée du massif (offre d'accueil, réglementation, ...)</i>→ <i>Bâtiment(s) d'accueil sur le massif (sensibilisation, découverte de la vie du massif, ...)</i>→ <i>Signalétique spécifique aux abords des zones agricoles (sylvopastoralisme et apiculture)</i>→ <i>Signalétique ponctuelle (zone de battue, ...)</i> <p>B - Edition et diffusion d'outils de communication adaptés</p> <ul style="list-style-type: none">→ <i>réalisation d'une carte à usage du public (avec au dos, une sensibilisation à la fragilité du site et un rappel des bonnes pratiques à respecter)</i>→ <i>diffusion de l'agenda des activités</i> <p>C – Dématérialisation de l'information :</p> <ul style="list-style-type: none">→ <i>alimenter le site internet</i>→ <i>QR code (à envisager comme un complément à l'information principale qui doit être lisible par tous)</i> <p>D – Manifestations sportives en milieu naturel</p> <ul style="list-style-type: none">→ <i>définition d'un document de référence sur les bonnes pratiques : charte? (à faire suivre de contrôles sur site après les manifestations)</i>→ <i>définition du mode de communication adapté</i>→ <i>réflexion sur la mise en place d'un guichet unique pour les organisateurs</i>

ORIENTATION C : Partager l'espace forestier du Grand Estérel

Action C5 :	Renforcer la surveillance du massif
Objectifs	<input type="checkbox"/> Réduire les dégradations et les usages non appropriés du massif
Descriptif	<p>A- Mobilisation des forces existantes (CCFF, guide nature, agent de l'ONF, police, ...) → <i>Renforcement des patrouilles de surveillance ?</i></p> <p>B- Faire de l'information préventive pour mieux faire connaître la réglementation → <i>Auprès des associations, clubs, offices de tourisme, ...</i> → <i>Auprès des usagers</i></p> <p>C- Surveillance citoyenne → <i>Donner la possibilité aux citoyens d'informer les gestionnaires sur des délits constatés</i> → <i>Sous quelle forme? Réflexion à mener?</i></p>

ORIENTATION D :

Mettre en place une gestion concertée du territoire Grand Estérel

ORIENTATION D : Mettre en place une gestion concertée du territoire Grand Estérel

Action D1 :	Animer la charte forestière
Objectifs	<ul style="list-style-type: none"><input type="checkbox"/> Mettre en œuvre le plan d'actions<input type="checkbox"/> Créer une dynamique à l'échelle du territoire autour du massif forestier
Descriptif	<p>A- Identification d'une structure animatrice existante (car pouvant être opérationnelle à court terme)</p> <p><u>Missions pressenties :</u></p> <ul style="list-style-type: none"><input type="checkbox"/> Suivi administratif et financier de la mise en œuvre de la Charte forestière<input type="checkbox"/> Coordination des projets sur le territoire<input type="checkbox"/> Accompagnement des acteurs locaux <p>→ <i>mise en place de permanences pour appui technique</i></p> <ul style="list-style-type: none"><input type="checkbox"/> Communication sur les actions menées dans le cadre de la charte forestière auprès du grand public <p>→ <i>publication régulière dans les bulletins communaux et sur le site internet sur les actions en cours ou à venir</i></p> <ul style="list-style-type: none"><input type="checkbox"/> Mise en place d'un comité de massif <p><u>Moyen humain :</u></p> <p>→ <i>création d'un poste d'<u>animateur</u></i></p> <p>B- Etude des possibilités d'un classement donnant davantage de portée et d'aura au massif tel que le classement Grand Site (à moyen, long terme)</p> <p>→ <i>réflexion à engager avec l'ensemble des acteurs concernés</i></p>

ORIENTATION D : Mettre en place une gestion concertée du territoire Grand Estérel

Action D2 :	Mise en place d'un ou de plusieurs point(s) d'accueil et d'information au sein du massif Grand Estérel
Objectifs	<ul style="list-style-type: none"><input type="checkbox"/> Lieu de rencontre et d'échange<input type="checkbox"/> Vitrine des produits locaux<input type="checkbox"/> Espace éducatif / sensibilisation<input type="checkbox"/> Départ de balades accompagnées
Descriptif	<p>A- Analyse des besoins et des différentes possibilités (en lien avec le Schéma d'accueil) Points d'accueil principaux, secondaires, utilisation de bâtis existants, de structures légères mobiles, ...</p> <p>B- Réalisation d'une opération pilote</p> <p><u>Phase 1</u> – Identification du bâtiment retenu parmi différentes pistes envisagées</p> <p><u>Phase 2</u> – Travaux de première urgence sur le bâtiment</p> <p>→ <i>étude</i></p> <p>→ <i>programmation des travaux</i></p> <p><u>Phase 3</u> – Etude de faisabilité pour l'aménagement complet du point d'accueil</p> <p>→ <i>étude (remise en état du bâti, aménagement intérieur et scénographie)</i></p>

ORIENTATION D : Mettre en place une gestion concertée du territoire Grand Estérel

Action D3 :	Financer l'entretien du massif
Objectifs	<ul style="list-style-type: none"><input type="checkbox"/> Assurer une gestion multifonctionnelle<input type="checkbox"/> Améliorer la qualité de l'accueil<input type="checkbox"/> Sauvegarder le patrimoine
Descriptif	<p>A – Précision du budget global de l'opération (sur la base du préchiffrage établi dans le plan d'action de la charte forestière)</p> <p>B- Réflexion sur les possibilités d'aides ou de sources de financement pour l'entretien du massif</p> <ul style="list-style-type: none">→ <i>veille des aides mobilisables</i>→ <i>rémunération de la fonction sociale de la forêt (taxe de séjour, taxe locale : pourcentage dédié à la forêt?)</i>→ <i>faire appel au bénévolat?</i>

Programme d'actions

ORIENTATION A : Gérer les effets de la mutation du territoire et prévenir les risques naturels

A1	Développer un projet forestier local
A2	Maintenir voire conforter une présence agricole dans des zones à enjeux majeurs pour la défense contre les feux de forêts ou la sauvegarde de l'environnement
A3	Améliorer la gestion du risque incendie à l'échelle interdépartementale
A4	Définir le réseau de pistes utiles pour chaque activité pratiquée en forêt (apiculture, gestion forestière, DFCI, pastoralisme, chasse, accueil ...)

ORIENTATION B : Améliorer et renforcer l'identité du territoire Grand Estérel

B1	Améliorer l'intégration paysagère des équipements du massif Grand Estérel
B2	Définir des prescriptions pour les travaux forestiers adaptées aux enjeux locaux
B3	Améliorer la connaissance du patrimoine forestier (source, bâti, arbre remarquable, meulière, ...)
B4	Limiter l'expansion du mimosa sauvage et des autres espèces invasives
B5	Réhabiliter le site du lac de l'Ecureuil

ORIENTATION C : Partager l'espace forestier du Grand Estérel

C1	Réaliser un Schéma d'accueil du public
C2	Réaliser une étude de fréquentation
C3	Améliorer la compréhension mutuelle entre les différents acteurs du massif (forestier, chasseur, apiculteur, berger, promeneur, ...)
C4	Communiquer sur les activités pratiquées en forêt et sensibiliser, éduquer, à la fragilité du massif
C5	Renforcer la surveillance du massif

ORIENTATION D : Mettre en place une gestion concertée du territoire Grand Estérel

D1	Animer la charte forestière
D2	Mise en place d'un ou de plusieurs point(s) d'accueil et d'information au sein du massif Grand Estérel
D3	Financer l'entretien du massif

LE PROGRAMME D' ACTIONS

Les fiches actions

❑ A VENIR : rédaction des fiches actions

Prise de contact avec les parties prenantes, dimensionnement financier, recherche de financement, ...

❑ Fiche action « type » :

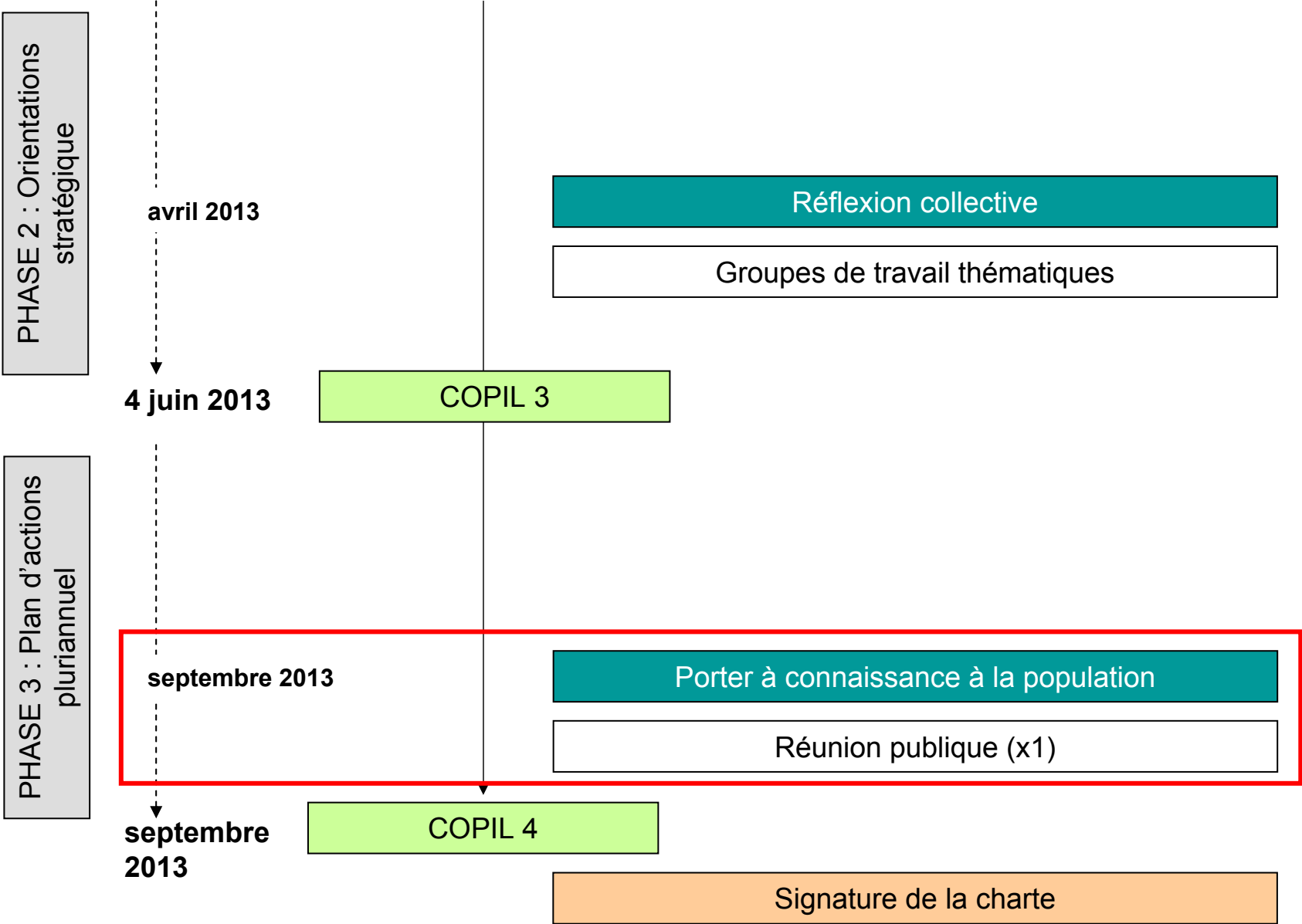
Titre de l'action	
Constat / enjeux	
Objectifs et résultats à atteindre	
Description de l'action	
Localisation, territoire concerné	
Porteur de l'action	
Partenaire(s) technique(s)	
Modalités de mise en œuvre (coût estimatif, échéance, priorité, sources de financements potentiels)	
Indicateurs d'évaluation et de suivi	
Articulation avec d'autres actions CFT	



Les prochains Rendez-vous



LE CALENDRIER



Merci de votre attention...

www.charte-forestiere-esterel.com

cftgrandesterel@gmail.com

