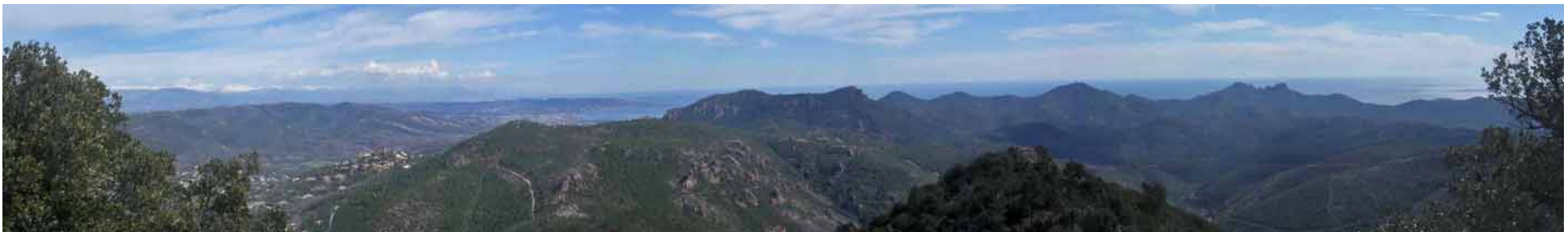


Charte Forestière de Territoire du Grand Esterel

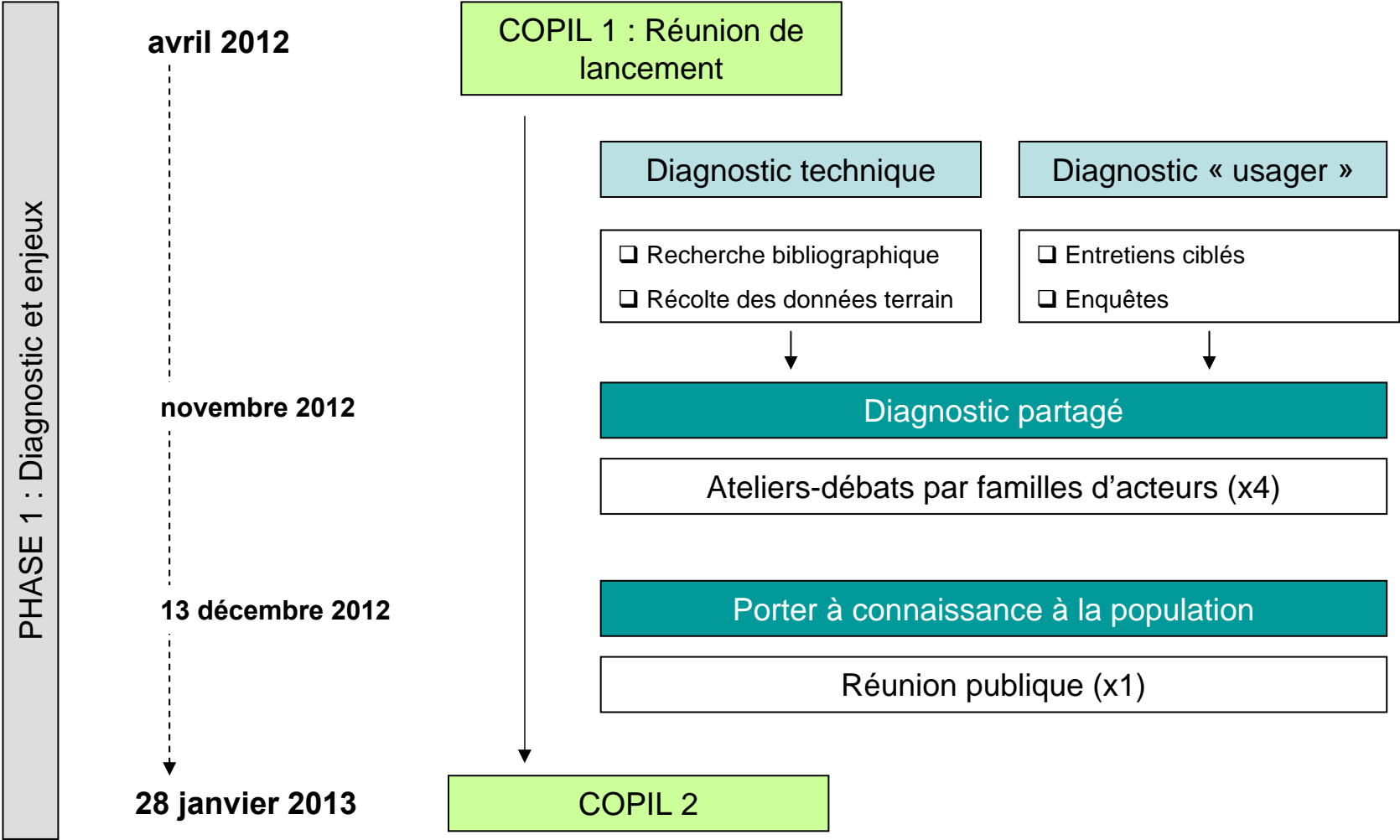
Groupe de travail

Partager l'espace forestier du Grand Estérel

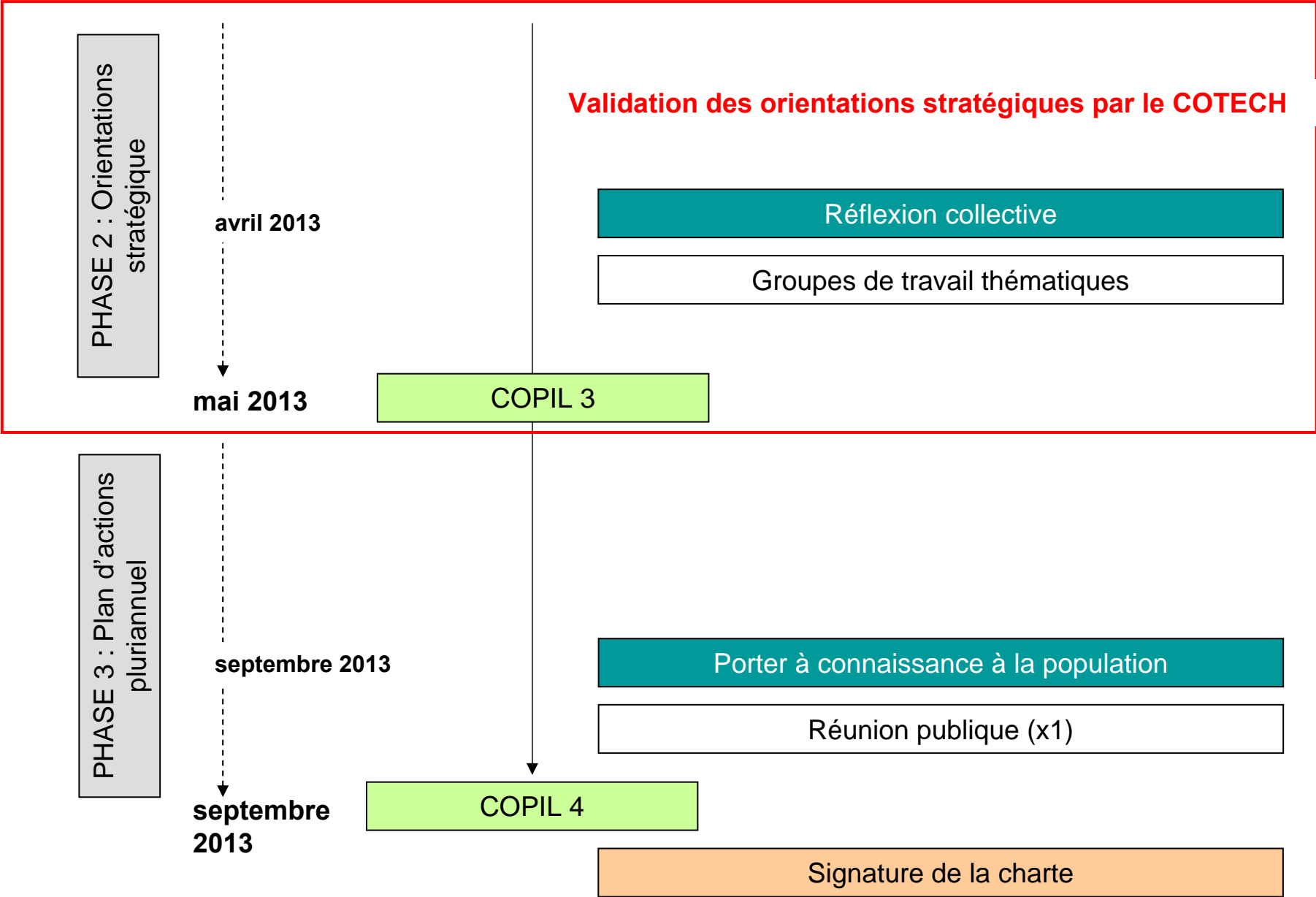
Le 25 avril 2013



LE CALENDRIER



LE CALENDRIER



1- Les orientations stratégiques retenues

2- Débat sur les actions précibléées

3- Temps d'expression libre

4- Synthèse et calendrier

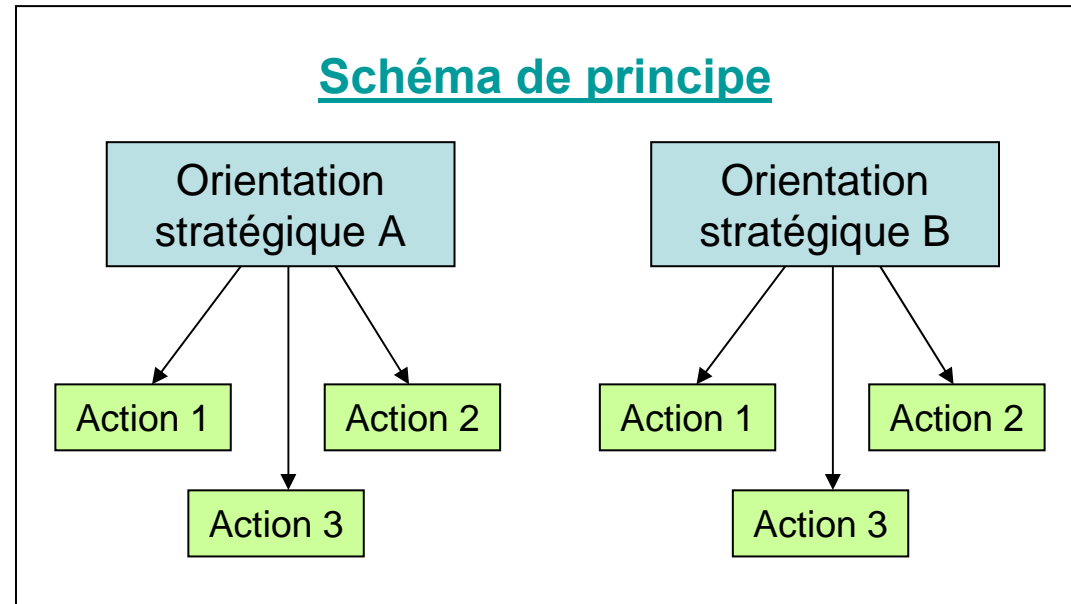
1- Les orientations stratégiques retenues



LES ORIENTATIONS STRATEGIQUES

Qu'est-ce que c'est ?

- ❑ Ce sont des axes directeurs de travail pour le devenir du massif forestier.
- ❑ Les orientations stratégiques sont définies à partir **des résultats du diagnostic et des enjeux identifiés.**
- ❑ Elles se déclinent en une série d'actions concrètes.



DEFINITION DES ORIENTATIONS STRATEGIQUES

Conclusions générales du diagnostic

Forêt et Sylviculture :

- Déclin de l'activité sylvicole sur le territoire depuis quelques décennies
- Fortes contraintes internes (forte pente, faible volume mobilisable, attaque phytosanitaire, ...) et externes (cours du bois peu intéressants, ...).
- Le développement de l'activité sylvicole n'apparaît pas comme un axe prioritaire

Mais,

- Arrêt total de gestion forestière = plus grande fragilité du massif au regard du risque feu, problème phytosanitaire, peuplement mal venant, détérioration du cadre de vie, ...

→ **Gérer la lente MUTATION du territoire liée à la diminution de l'entretien de la forêt**

DEFINITION DES ORIENTATIONS STRATEGIQUES

Conclusions générales du diagnostic

Forêt et Agriculture :

- Déclin des pratiques sylvopastorales
- Diminution des surfaces en mimosa (feuillage)
- Une apiculture bien représentée : l'Estérel offre une ressource mellifère de printemps grâce à la strate arbustive (bruyère) dans des conditions climatiques généralement clémentes.

Mais,

- Une utilisation moindre de l'espace par l'agriculture = embroussaillage et développement du mimosa sauvage (par abandon de culture)
- Une ressource mellifère menacée par la fermeture du couvert forestier et ponctuellement par la cueillette ou le débroussaillage.
- Importance des activités agricoles en terme d'identité socioculturelle

→ **Maintenir ces pratiques sur le territoire**

→ **Gérer la MUTATION du territoire liée à la diminution du sylvopastoralisme**

DEFINITION DES ORIENTATIONS STRATEGIQUES

Conclusions générales du diagnostic

Forêt et Risques naturels :

Incendie de forêt

- Risque élevé pour le territoire
- Le changement d'usages des terres contribue à une augmentation du risque (embroussaillage, proximité urbaine, ...)
- Lutte bien organisée dans le 83 et le 06

→ **Gérer la MUTATION du territoire**

→ **Accent à porter sur la coordination interdépartementale et sur les projets à enjeux multiples : DFCI/Paysage, DFCI/sylvopastoralisme, ...**

Inondation

- Forts épisodes pluvieux
- Maintien d'un état boisé essentiel

DEFINITION DES ORIENTATIONS STRATEGIQUES

Conclusions générales du diagnostic

Forêt et Paysage :

- Une identité forte, des micropaysages
- Cadre de vie de la population locale
- Support d'activités (randonnée, découverte, baignade, VTT, ...)

Mais,

- Quelques dysfonctionnements paysagers altérant l'identité du site

→ **Préserver l'IDENTITE du territoire en réduisant les dysfonctionnements**



DEFINITION DES ORIENTATIONS STRATEGIQUES

Conclusions générales du diagnostic

Forêt et Biodiversité :

- Richesses écologiques reconnues
- Nombreux statuts de protection

Mais,

- Territoire densément peuplé induisant une forte pression sur les espaces naturels

→ **PARTAGE de l'espace entre l'homme et la nature**

- Menace des espèces invasives

→ **Préservation de l'IDENTITE du territoire par une lutte appropriée**

DEFINITION DES ORIENTATIONS STRATEGIQUES

Conclusions générales du diagnostic

Forêt et Fonction sociale :

- Forêt périurbaine, forte attente des riverains, fréquentation toute l'année
- Un espace de ressourcement
- Un site touristique important économiquement

Mais,

- Un espace à partager avec les autres acteurs du massif forestier (gestionnaires, bergers, apiculteurs, chasseurs, ...)
- Un espace à partager avec la flore et la faune

→ **Mettre la notion de PARTAGE au cœur de la réflexion (structurer l'offre, communiquer sur les activités de chacun,)**



DEFINITION DES ORIENTATIONS STRATEGIQUES

Mots-clés

3 MOTS CLES

au cœur de la réflexion :

MUTATION

IDENTITE

PARTAGE

DEFINITION DES ORIENTATIONS STRATEGIQUES

Priorisation des thématiques

PROMOTION / INCITATION / ACCOMPAGNEMENT

Thème	Intérêt / préoccupation	Nombre d'outils existants (PSG, schéma d'aménagement, ...)	Rôle à jouer de la charte pour la thématique
Forêt et sylviculture	FAIBLE	MOYEN à IMPORTANT	INCITATION
Forêt et agriculture	MOYEN	FAIBLE	INCITATION
Forêt et risques naturels (DFCI, inondation)	FORT	IMPORTANT	ACCOMPAGNEMENT
Forêt et paysage	FORT	MOYEN	PROMOTION
Forêt et biodiversité	FORT	IMPORTANT	ACCOMPAGNEMENT
Forêt et fonction sociale	FORT	MOYEN	PROMOTION

DEFINITION DES ORIENTATIONS STRATEGIQUES

Thème	Rôle à jouer de la charte pour la thématique	Mot-clé associé	Orientation stratégique	Orientation transversale
Forêt et sylviculture	INCITATION	MUTATION	A : Gérer les effets de la mutation du territoire et prévenir les risques naturels B : Améliorer et renforcer l'identité du territoire Grand Estérel C : Partager l'espace forestier du Grand Estérel	D : Mettre en place une gestion concertée du territoire Grand Estérel
Forêt et agriculture	INCITATION	MUTATION		
Forêt et DFCI	ACCOMPAGNEMENT	MUTATION		
Forêt et paysage	PROMOTION	IDENTITE		
Forêt et biodiversité	ACCOMPAGNEMENT	PARTAGE / IDENTITE		
Forêt et fonction sociale	PROMOTION	PARTAGE		



2- Débat sur les actions précibléées



DEBAT SUR LES ACTIONS PRECIBLEES

Considérations générales

Débat

□ Principes

- une discussion autour d'actions préciblées tout le monde peut s'exprimer et défendre son point de vue
- respect de l'expression de chacun
- devoir de concision

□ Objectifs

- définir le plan d'actions de la charte forestière et les grandes lignes de chaque action, pointer les éventuelles difficultés à la mise oeuvre
- donner la parole aux acteurs du territoire

DEBAT SUR LES ACTIONS PRECIBLEES

Considérations générales

Débat

☐ Méthode

- 7 à 8 actions proposées
- 5 minutes consacrées à l'explication de l'action
- 15 minutes réservées pour débattre de chaque action
- Chacun est invité à se prononcer sur quatre points
 1. Opportunité, intérêt, reformulation si nécessaire
 2. Points bloquants, freins, menaces,
 3. Modalités de la mise oeuvre de l'action, localisation, détails quantitatifs
 4. Porteur de projet pressenti, personnes intéressées pour suivre l'action
- Report sur le tableau des réponses données aux quatre questions

- 10-30 minutes de libre expression. A-t-on oublié des actions ?
- synthèse



ORIENTATION C :

Partager l'espace forestier du Grand Estérel

DEBAT SUR LES ACTIONS PRECIBLEES

Action 1 : Structurer l'offre d'accueil à l'échelle du territoire pour promouvoir un usage équilibré du massif forestier

Objectifs :

- ❑ Disposer d'un document stratégique, opérationnel et concerté sur l'accueil du public dans le massif
- ❑ Limiter les conflits d'usages et les risques de dégradation de l'espace naturel
- ❑ Canaliser la fréquentation

Réalisation d'un schéma d'accueil du public

- ❑ Hiérarchiser les espaces (zone d'accueil, espace à préserver, ...)
→ *réalisation d'un schéma spatial*
- ❑ Poser les bases d'une stratégie paysagère (équipement, mobilier, porte d'entrée, travaux forestiers, ...)
→ *définition des grands principes paysagers*
→ *définition d'une charte signalétique*
- ❑ Structurer l'offre à l'échelle du territoire : travailler un plan de circulation (sentier, circuit, mise en défens), point d'accueil, mise en réseau des sites, ...
→ *réalisation d'une cartographie (circuit VTT, circuit vélo de route, circuit rando, point d'accueil, entrée du massif, ...)*

Moyens :

- Organiser la rencontre des acteurs concernés et la réflexion collective
→ *mise en place d'instances de concertation et de réflexion*

DEBAT SUR LES ACTIONS PRECIBLEES

1- Opportunité, intérêt, reformulation

2- Points bloquants, freins, menaces

3- Modalités de mise en œuvre,
localisation, détails quantitatifs

4- Porteur de projet pressenti,
personnes intéressées pour suivre
l'action

DEBAT SUR LES ACTIONS PRECIBLEES

Action 2 : Réaliser une étude de fréquentation

Objectifs :

- Approfondir les résultats de l'enquête « usagers » menée dans le cadre de la Charte forestière
- Mieux connaître la fréquentation du massif (disposer de données chiffrées)
- Alimenter le schéma d'accueil de données concrètes
- Améliorer l'offre tout en protégeant le milieu naturel

Approche quantitative

→ *mesurer les flux de fréquentation*

- pose de compteurs routiers*
- pose de compteurs sentiers*
- comptage effectué par des personnes physiques*

Approche qualitative

→ *profils, comportements, perceptions, attentes des visiteurs*

- enquête en face à face*
- entretien*

DEBAT SUR LES ACTIONS PRECIBLEES

1- Opportunité, intérêt, reformulation

2- Points bloquants, freins, menaces

3- Modalités de mise en œuvre,
localisation, détails quantitatifs

4- Porteur de projet pressenti,
personnes intéressées pour suivre
l'action

DEBAT SUR LES ACTIONS PRECIBLEES

Action 3 : Améliorer la compréhension mutuelle entre les différents acteurs du massif (forestier, chasseur, apiculteur, berger, promeneur, ...)

Objectifs :

- ❑ Limiter les conflits d'usages
- ❑ Favoriser la rencontre et le dialogue entre acteurs du territoire

A- Mise en place d'actions favorisant la rencontre des différents acteurs du territoire :

→ *organisation d'une série de " journée découverte" : 1 par type d'activité (ex : journée découverte du métier de berger, journée découverte du métier de forestier, journée découverte de l'action cynégétique, ...)*

B- Mise au point d'un calendrier des activités (pastoralisme, chasse, manifestations, courses, ...)

→ *réalisation du calendrier*

DEBAT SUR LES ACTIONS PRECIBLEES

1- Opportunité, intérêt, reformulation

2- Points bloquants, freins, menaces

3- Modalités de mise en œuvre,
localisation, détails quantitatifs

4- Porteur de projet pressenti,
personnes intéressées pour suivre
l'action

DEBAT SUR LES ACTIONS PRECIBLEES

Action 4 : Communiquer sur les activités pratiquées en forêt et sensibiliser, éduquer, à la fragilité du massif

Objectifs :

- Sensibiliser sur les fonctions multiples de la forêt et sa gestion durable
- Limiter les conflits d'usages

A – Amélioration de l'information sur site :

- *Information aux portes d'entrée du massif (réglementation, offre d'accueil, milieu naturel, ...)*
- *Point(s) d'accueil sur le massif (sensibilisation, découverte de la vie du massif, ...)*
- *Signalétique spécifique aux abords des zones agricoles (sylvopastoralisme et apiculture)*
- *Signalétique ponctuelle (zone de battue, ...)*

B - Edition et diffusion d'outils de communication adaptés

- *exemple : réalisation d'une carte à usage du public (avec au dos, une sensibilisation à la fragilité du site et un rappel des bonnes pratiques à respecter)*

DEBAT SUR LES ACTIONS PRECIBLEES

C – Dématérialisation de l'information :

- *alimenter le site internet (réglementation, offre d'accueil, vie de la forêt, calendrier des activités, ...)*
- *mise au point de QR codes au niveau de la signalétique du massif et du contenu des pages internet de renvoi*

D – Communication spécifique à destination des organisateurs de manifestations sportives en milieu naturel

- *définition des critères à mettre en place pour gérer les manifestations sportives*
- *définition du mode de communication adapté*

DEBAT SUR LES ACTIONS PRECIBLEES

1- Opportunité, intérêt, reformulation

2- Points bloquants, freins, menaces

3- Modalités de mise en œuvre,
localisation, détails quantitatifs

4- Porteur de projet pressenti,
personnes intéressées pour suivre
l'action

DEBAT SUR LES ACTIONS PRECIBLEES

Action 5 : Renforcer la surveillance du massif

Objectifs :

- ❑ Réduire les dégradations et les usages non appropriés de l'espace forestier

Réflexion à engager

- *Renforcement des patrouilles de surveillance ?*
- *Agents dédiés à la surveillance ?*

DEBAT SUR LES ACTIONS PRECIBLEES

1- Opportunité, intérêt, reformulation

2- Points bloquants, freins, menaces

3- Modalités de mise en œuvre,
localisation, détails quantitatifs

4- Porteur de projet pressenti,
personnes intéressées pour suivre
l'action

ORIENTATION D :

Mettre en place une gestion concertée du territoire Grand Estérel

DEBAT SUR LES ACTIONS PRECIBLEES

Action 1 : Animer la charte forestière

Objectifs :

- Mettre en œuvre le plan d'actions
- Créer une dynamique à l'échelle du territoire autour du massif forestier

Mise en place d'une structure animatrice

Missions pressenties :

- Suivi administratif et financier de la mise en œuvre de la Charte forestière

- Coordination des projets sur le territoire

- Accompagnement des acteurs locaux
→ *mise en place de permanences pour appui technique*

- Communication sur les actions menées dans le cadre de la charte forestière auprès du grand public
→ *publication régulière dans les bulletins communaux et sur le site internet sur les actions en cours ou à venir*

DEBAT SUR LES ACTIONS PRECIBLEES

1- Opportunité, intérêt, reformulation

2- Points bloquants, freins, menaces

3- Modalités de mise en œuvre,
localisation, détails quantitatifs

4- Porteur de projet pressenti,
personnes intéressées pour suivre
l'action

DEBAT SUR LES ACTIONS PRECIBLEES

Action 2 : Mise en place d'un ou de plusieurs point(s) d'accueil et d'information au sein du massif Grand Estérel

Objectifs :

- Lieu de rencontre et d'échange
- Vitrine des produits locaux
- Espace éducatif / sensibilisation
- Départ de balades accompagnées

A- Analyse des besoins et des différentes possibilités

B- Réalisation d'une opération pilote

Phase 1 – Identification du bâtiment retenu parmi différentes pistes envisagées

Phase 2 – Travaux de première urgence sur le bâtiment retenu

→ *étude*

→ *programmation des travaux*

Phase 3 – Etude de faisabilité pour un aménagement complet d'une « Maison de l'Estérel »

→ *étude (remise en état du bâti, aménagement intérieur et scénographie)*

DEBAT SUR LES ACTIONS PRECIBLEES

1- Opportunité, intérêt, reformulation

2- Points bloquants, freins, menaces

3- Modalités de mise en œuvre,
localisation, détails quantitatifs

4- Porteur de projet pressenti,
personnes intéressées pour suivre
l'action

Action 3 : Financer l'entretien du massif

Objectifs :

- Assurer une gestion multifonctionnelle
- Améliorer la qualité de l'accueil
- Sauvegarder le patrimoine

A – Précision du budget global de l'opération (sur la base du préchiffrage établi dans le plan d'action de la charte forestière)

B- Etude des possibilités de nouvelles sources de financement dédiées à l'entretien du massif

→ *participation de la fonction accueil du public*

→ *autres?*

DEBAT SUR LES ACTIONS PRECIBLEES

1- Opportunité, intérêt, reformulation

2- Points bloquants, freins, menaces

3- Modalités de mise en œuvre,
localisation, détails quantitatifs

4- Porteur de projet pressenti,
personnes intéressées pour suivre
l'action

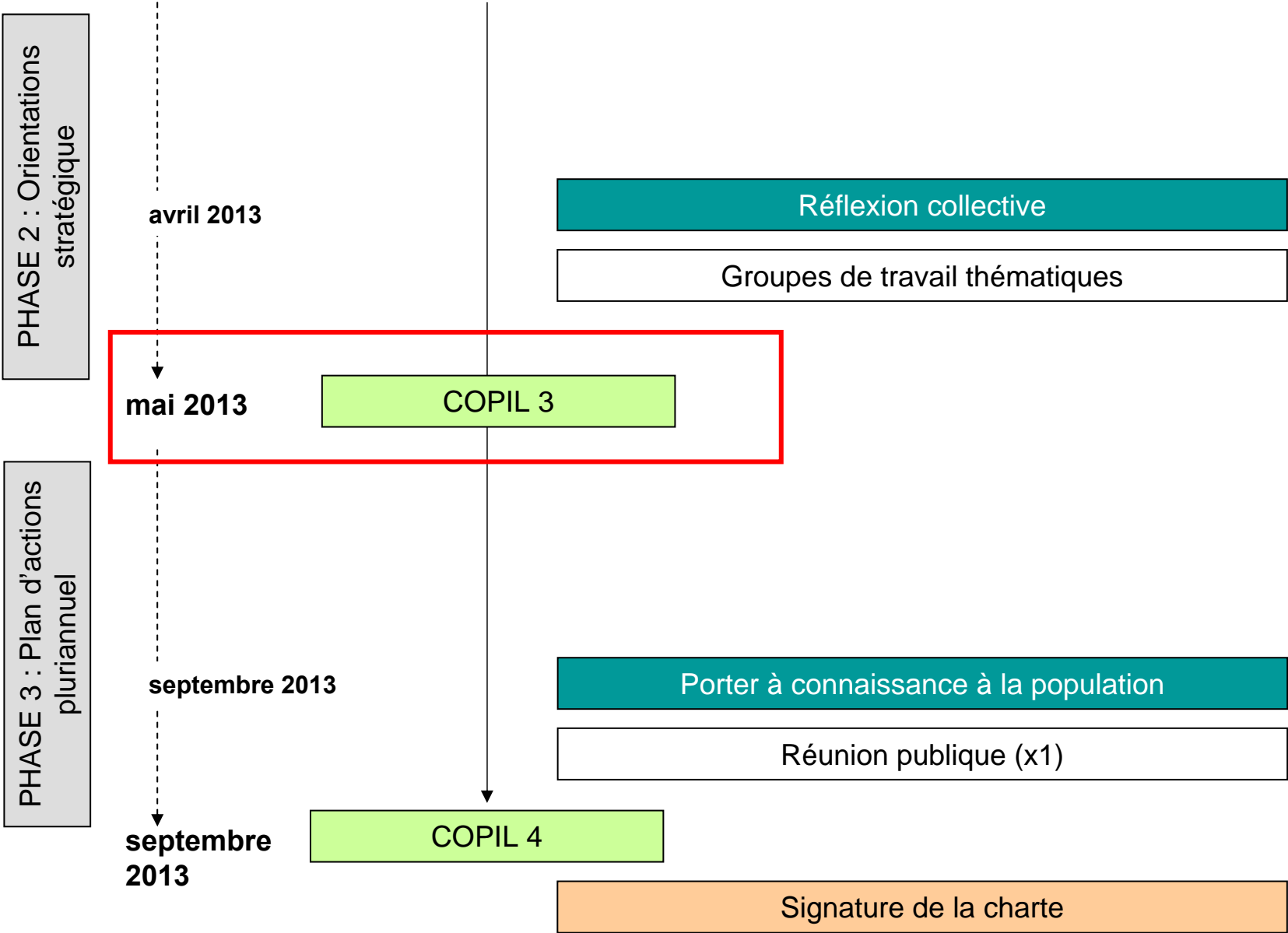
Expression libre et synthèse



Les prochains Rendez-vous



LE CALENDRIER



Merci de votre attention...

