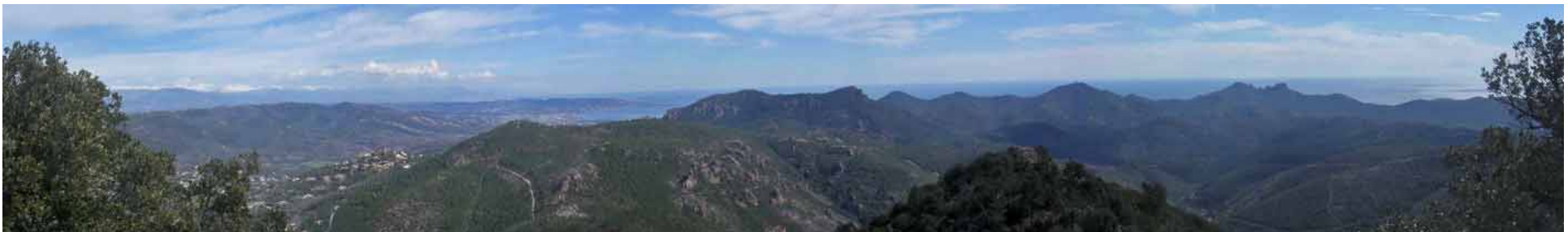


# Charte Forestière de Territoire du Grand Esterel

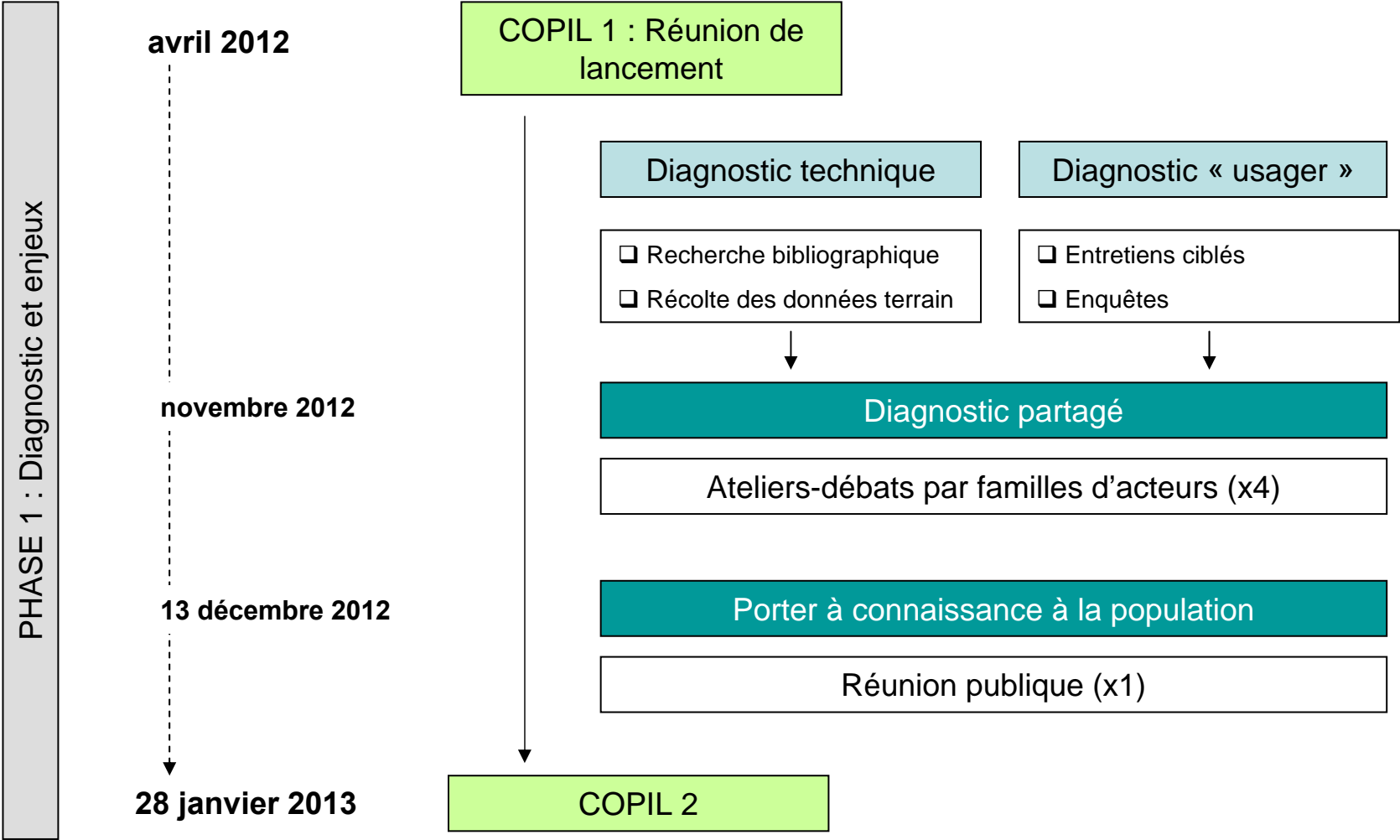
Groupe de travail

Améliorer et renforcer l'identité du territoire Grand Estérel

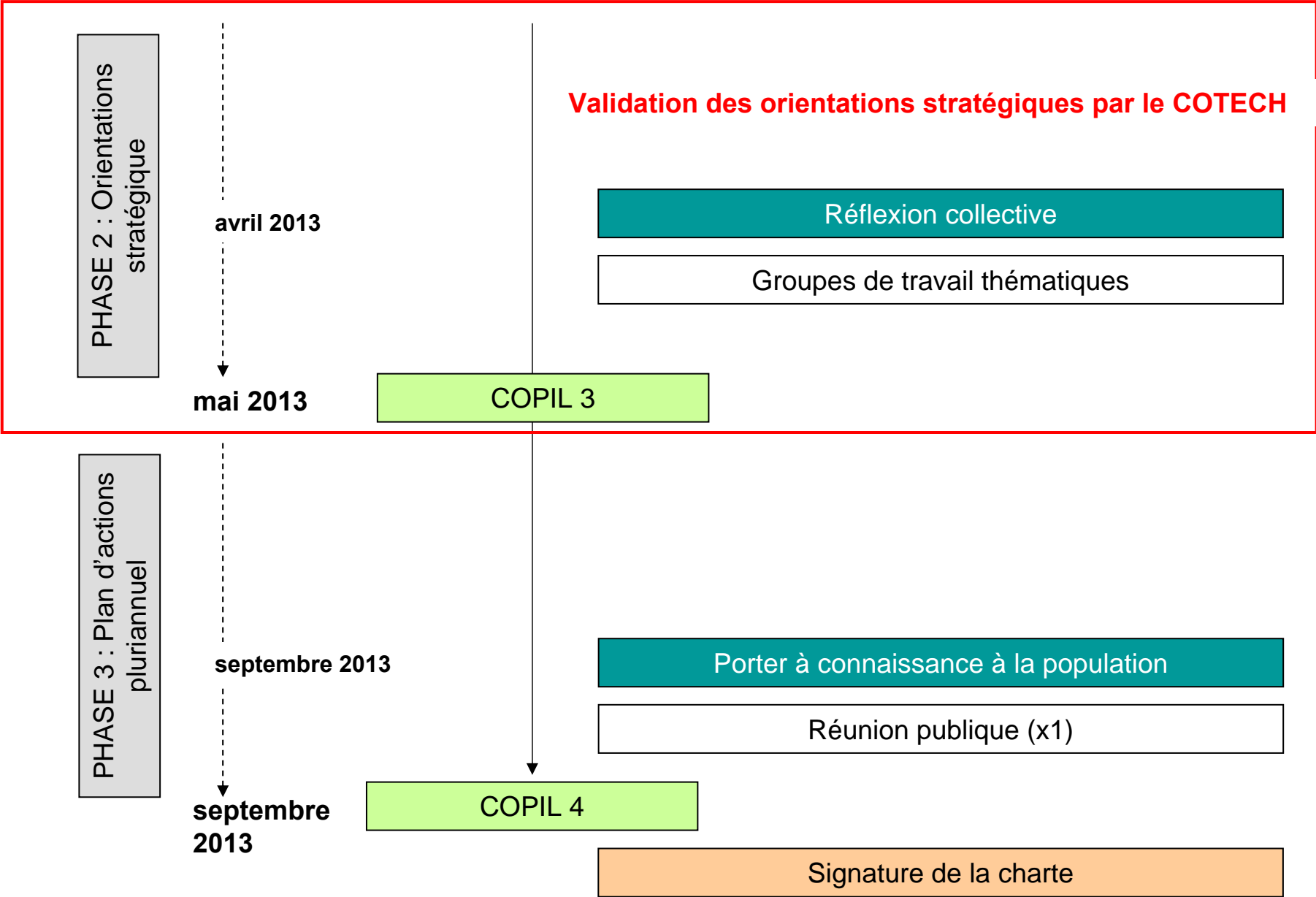
Le 25 avril 2013



# LE CALENDRIER



# LE CALENDRIER



1- Les orientations stratégiques retenues

2- Débat sur les actions précibléées

3- Temps d'expression libre

4- Synthèse et calendrier

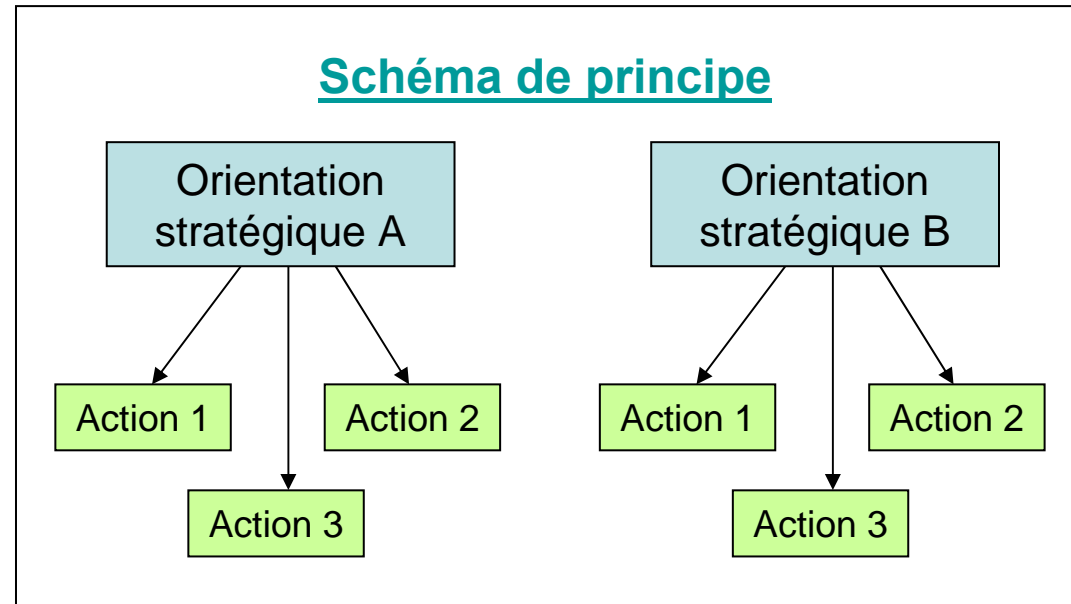
# 1- Les orientations stratégiques retenues



## LES ORIENTATIONS STRATEGIQUES

*Qu'est-ce que c'est ?*

- ❑ Ce sont des axes de travail directeurs pour le devenir du massif forestier.
- ❑ Les orientations stratégiques sont définies à partir **des résultats du diagnostic et des enjeux identifiés**.
- ❑ Elles se déclinent en une série d'actions concrètes.





# DEFINITION DES ORIENTATIONS STRATEGIQUES

## Conclusions générales du diagnostic

### Forêt et Sylviculture :

- Déclin de l'activité sylvicole sur le territoire depuis quelques décennies
- Fortes contraintes internes (forte pente, faible volume mobilisable, attaque phytosanitaire, ...) et externes (cours du bois peu intéressants, ...).
- Le développement de l'activité sylvicole n'apparaît pas comme un axe prioritaire

### Mais,

- Arrêt total de gestion forestière = plus grande fragilité du massif au regard du risque feu, problème phytosanitaire, peuplement mal venant, détérioration du cadre de vie, ...

→ **Gérer la lente MUTATION du territoire liée à la diminution de l'entretien de la forêt**



# DEFINITION DES ORIENTATIONS STRATEGIQUES

## Conclusions générales du diagnostic

### Forêt et Agriculture :

- Déclin des pratiques sylvopastorales
- Diminution des surfaces en mimosa (feuillage)
- Une apiculture bien représentée : l'Estérel offre une ressource mellifère de printemps grâce à la strate arbustive (bruyère) dans des conditions climatiques généralement clémentes.

### Mais,

- Une utilisation moindre de l'espace par l'agriculture = embroussaillement et développement du mimosa sauvage (par abandon de culture)
- Une ressource mellifère menacée par la fermeture du couvert forestier et ponctuellement par la cueillette ou le débroussaillement.
- Importance des activités agricoles en terme d'identité socioculturelle

→ **Maintenir ces pratiques sur le territoire**

→ **Gérer la MUTATION du territoire liée à la diminution du sylvopastoralisme**



# DEFINITION DES ORIENTATIONS STRATEGIQUES

## Conclusions générales du diagnostic

### Forêt et Risques naturels :

#### Incendie de forêt

- Risque élevé pour le territoire
- Le changement d'usages des terres contribue à une augmentation du risque (embroussaillage, proximité urbaine, ...)
- Lutte bien organisée dans le 83 et le 06

→ **Gérer la MUTATION du territoire**

→ **Accent à porter sur la coordination interdépartementale et sur les projets à enjeux multiples : DFCI/Paysage, DFCI/sylvopastoralisme, ...**

#### Inondation

- Forts épisodes pluvieux
- Maintien d'un état boisé essentiel

# DEFINITION DES ORIENTATIONS STRATEGIQUES

## Conclusions générales du diagnostic

### Forêt et Paysage :

- Une identité forte, des micropaysages
- Cadre de vie de la population locale
- Support d'activités (randonnée, découverte, baignade, VTT, ...)

**Mais,**

- Quelques dysfonctionnements paysagers altérant l'identité du site

→ **Préserver l'IDENTITE du territoire en réduisant les dysfonctionnements**





## DEFINITION DES ORIENTATIONS STRATEGIQUES

### Conclusions générales du diagnostic

#### Forêt et Biodiversité :

- Richesses écologiques reconnues
- Nombreux statuts de protection

#### Mais,

- Territoire densément peuplé induisant une forte pression sur les espaces naturels

→ **PARTAGE de l'espace entre l'homme et la nature**

- Menace des espèces invasives

→ **Préservation de l'IDENTITE du territoire par une lutte appropriée**



# DEFINITION DES ORIENTATIONS STRATEGIQUES

## Conclusions générales du diagnostic

### Forêt et Fonction sociale :

- Forêt périurbaine, forte attente des riverains, fréquentation toute l'année
- Un espace de ressourcement
- Un site touristique important économiquement

### Mais,

- Un espace à partager avec les autres acteurs du massif forestier (gestionnaires, bergers, apiculteurs, chasseurs, ...)
- Un espace à partager avec la flore et la faune

→ **Mettre la notion de PARTAGE au cœur de la réflexion (structurer l'offre, communiquer sur les activités de chacun, ....)**



## **DEFINITION DES ORIENTATIONS STRATEGIQUES**

---

**Mots-clés**

### 3 MOTS CLES

au cœur de la réflexion :

**MUTATION**

**IDENTITE**

**PARTAGE**



## DEFINITION DES ORIENTATIONS STRATEGIQUES

### Priorisation des thématiques

#### PROMOTION / INCITATION / ACCOMPAGNEMENT

Thème	Intérêt / préoccupation	Nombre d'outils existants (PSG, schéma d'aménagement, ...)	Rôle à jouer de la charte pour la thématique
Forêt et sylviculture	FAIBLE	MOYEN à IMPORTANT	INCITATION
Forêt et agriculture	MOYEN	FAIBLE	INCITATION
Forêt et risques naturels (DFCI, inondation)	FORT	IMPORTANT	ACCOMPAGNEMENT
Forêt et paysage	FORT	MOYEN	PROMOTION
Forêt et biodiversité	FORT	IMPORTANT	ACCOMPAGNEMENT
Forêt et fonction sociale	FORT	MOYEN	PROMOTION

## **DEFINITION DES ORIENTATIONS STRATEGIQUES**

<b>Thème</b>	<b>Rôle à jouer de la charte pour la thématique</b>	<b>Mot-clé associé</b>	<b>Orientation stratégique</b>	<b>Orientation transversale</b>
<b>Forêt et sylviculture</b>	INCITATION	MUTATION	<b>A : Gérer les effets de la mutation du territoire et prévenir les risques naturels</b>  <b>B : Améliorer et renforcer l'identité du territoire Grand Estérel</b>  <b>C : Partager l'espace forestier du Grand Estérel</b>	<b>D : Mettre en place une gestion concertée du territoire Grand Estérel</b>
<b>Forêt et agriculture</b>	INCITATION	MUTATION		
<b>Forêt et DFCI</b>	ACCOMPAGNEMENT	MUTATION		
<b>Forêt et paysage</b>	PROMOTION	IDENTITE		
<b>Forêt et biodiversité</b>	ACCOMPAGNEMENT	PARTAGE / IDENTITE		
<b>Forêt et fonction sociale</b>	PROMOTION	PARTAGE		



## 2- Débat sur les actions précibléées



# ***DEBAT SUR LES ACTIONS PRECIBLEES***

---

## ***Considérations générales***

### Débat

#### **□ Principes**

- une discussion autour d'actions précibléées ou tout le monde peut s'exprimer et défendre son point de vue
- respect de l'expression de chacun
- devoir de concision

#### **□ Objectifs**

- définir le plan d'actions de la charte forestière et les grandes lignes de chaque action, pointer les éventuelles difficultés à la mise oeuvre
- donner la parole aux acteurs du territoire

# DEBAT SUR LES ACTIONS PRECIBLEES

---

## Considérations générales

### Débat

#### ☐ Méthode

- 7 à 8 actions proposées
- 5 minutes consacrées à l'explication de l'action
- 15 minutes réservées pour débattre de chaque action
- Chacun est invité à se prononcer sur quatre points
  1. Opportunité, intérêt, reformulation si nécessaire
  2. Points bloquants, freins, menaces,
  3. Modalités de la mise oeuvre de l'action, localisation, détails quantitatifs
  4. Porteur de projet pressenti, personnes intéressées pour suivre l'action
- Report sur le tableau des réponses données aux quatre questions
  
- 10-30 minutes de libre expression. A-t-on oublié des actions ?
- synthèse





**ORIENTATION B :**

Améliorer et renforcer l'identité du territoire  
Grand Estérel

## DEBAT SUR LES ACTIONS PRECIBLEES

---

### **Action 1 : Améliorer l'intégration paysagère des infrastructures du massif et des aménagements d'accueil**

#### Objectifs :

- ❑ Réduire les dysfonctionnements paysagers
- ❑ Elaborer des cahiers des charges spécifiques aux travaux de réfection des pistes et sentiers en fonction des usages retenus

#### **A – Aménagement des portes d'entrée du massif**

- *étude paysagère des entrées (Avant projet détaillé)*
- *réalisation des travaux*

#### **B – Formalisation de l'entretien des pistes et sentiers au regard des activités pratiquées**

- *réalisation d'un cahier des charges travaux commun*
- *réalisation des travaux en mettant la priorité sur les pistes et sentiers retenus comme prioritaires*

#### **C – Suppression des équipements obsolètes**

## ***DEBAT SUR LES ACTIONS PRECIBLEES***

---

1- Opportunité, intérêt, reformulation

2- Points bloquants, freins, menaces

3- Modalités de mise en œuvre,  
localisation, détails quantitatifs

4- Porteur de projet pressenti,  
personnes intéressées pour suivre  
l'action

## DEBAT SUR LES ACTIONS PRECIBLEES

---

**Action 2** : Mener une gestion adaptée et différenciée des sites à forts enjeux paysagers, naturalistes et/ou agricoles

### Objectifs :

- ❑ Identifier et cartographier les sites à forts enjeux
- ❑ Elaborer des outils adaptés à la gestion différenciée des sites à forts enjeux

**Phase 1** : Identification des zones à forts enjeux paysagers, naturalistes et/ou agricoles nécessitant un traitement spécifique

- *réalisation d'une cartographie des sites à enjeux*
- *définition des prescriptions*

**Phase 2** : Adaptation des cahiers des charges des travaux en conséquence (ex : débroussaillage alvéolaire)

## ***DEBAT SUR LES ACTIONS PRECIBLEES***

---

1- Opportunité, intérêt, reformulation

2- Points bloquants, freins, menaces

3- Modalités de mise en œuvre,  
localisation, détails quantitatifs

4- Porteur de projet pressenti,  
personnes intéressées pour suivre  
l'action



## DEBAT SUR LES ACTIONS PRECIBLEES

---

**Action 3** : Améliorer la connaissance du patrimoine forestier (source, bâti, arbre remarquable, meulière, ...)

### Objectifs :

- Recenser les éléments patrimoniaux remarquables
- Disposer d'un inventaire pour alimenter la réflexion sur l'accueil du public
- Restaurer le patrimoine local

→ **inventorier et hiérarchiser la liste des éléments remarquables pouvant être visibles depuis un cheminement sur la base du pré-diagnostic établi lors de l'élaboration de la charte**

→ **réaliser une cartographie et une base photographique**

→ **caractériser l'état du cheminement**

→ **identifier le patrimoine nécessitant une restauration**

→ **prioriser les restaurations à programmer**

## ***DEBAT SUR LES ACTIONS PRECIBLEES***

---

1- Opportunité, intérêt, reformulation

2- Points bloquants, freins, menaces

3- Modalités de mise en œuvre,  
localisation, détails quantitatifs

4- Porteur de projet pressenti,  
personnes intéressées pour suivre  
l'action

## DEBAT SUR LES ACTIONS PRECIBLEES

---

### Action 4 : Limiter l'expansion du mimosa et des autres espèces invasives

#### Objectifs :

- ❑ Disposer d'outils pour contenir l'évolution des espèces invasives
- ❑ Réaliser des opérations pilotes

#### **A - Action sur le mimosa**

Phase 1 : Définition d'une stratégie de limitation du mimosa

- *mise en place d'un groupe de travail*
- *définition d'un (de) protocole(s) de limitation*

Phase 2 : Action pilote de lutte contre le mimosa

- *test grandeur nature du protocole défini sur une zone et suivi dans le temps*

#### **B - Action sur les autres invasives (hakeas, griffe de sorcière, ...)**

- *ciblage des espèces*
- *mise en place du protocole*

#### **C - Communication auprès du grand public sur les espèces invasives à ne pas importer dans les jardins**

- *définition du mode de communication à mettre en oeuvre*

## ***DEBAT SUR LES ACTIONS PRECIBLEES***

---

1- Opportunité, intérêt, reformulation

2- Points bloquants, freins, menaces

3- Modalités de mise en œuvre,  
localisation, détails quantitatifs

4- Porteur de projet pressenti,  
personnes intéressées pour suivre  
l'action

### Action 5 : Réhabiliter le lac de l'Ecureuil

#### Objectifs :

- ❑ Restaurer un des attraits touristiques majeurs de l'Estérel
- ❑ Point d'eau supplémentaire bénéfique pour la faune sauvage (ponte d'amphibien, ...)

#### **Etude des possibilités de la réhabilitation du Lac de l'Ecureuil et mise en œuvre des options arrêtées**

→ *achèvement des études en cours*

→ *réflexion sur les conditions de mise en oeuvre*

## ***DEBAT SUR LES ACTIONS PRECIBLEES***

---

1- Opportunité, intérêt, reformulation

2- Points bloquants, freins, menaces

3- Modalités de mise en œuvre,  
localisation, détails quantitatifs

4- Porteur de projet pressenti,  
personnes intéressées pour suivre  
l'action

**ORIENTATION D :**

Mettre en place une gestion concertée du territoire Grand Estérel

## DEBAT SUR LES ACTIONS PRECIBLEES

---

### Action 1 : Animer la charte forestière

#### Objectifs :

- Mettre en œuvre le plan d'actions
- Créer une dynamique à l'échelle du territoire autour du massif forestier

#### **Mise en place d'une structure animatrice**

##### Missions pressenties :

- Suivi administratif et financier de la mise en œuvre de la Charte forestière
  
- Coordination des projets sur le territoire
  
- Accompagnement des acteurs locaux  
→ *mise en place de permanences pour appui technique*
  
- Communication sur les actions menées dans le cadre de la charte forestière auprès du grand public  
→ *publication régulière dans les bulletins communaux et sur le site internet sur les actions en cours ou à venir*



## ***DEBAT SUR LES ACTIONS PRECIBLEES***

---

1- Opportunité, intérêt, reformulation

2- Points bloquants, freins, menaces

3- Modalités de mise en œuvre,  
localisation, détails quantitatifs

4- Porteur de projet pressenti,  
personnes intéressées pour suivre  
l'action

## DEBAT SUR LES ACTIONS PRECIBLEES

---

**Action 2** : Mise en place d'un ou de plusieurs point(s) d'accueil et d'information au sein du massif Grand Estérel

### Objectifs :

- Lieu de rencontre et d'échange
- Vitrine des produits locaux
- Espace éducatif / sensibilisation
- Départ de balades accompagnées

### **A- Analyse des besoins et des différentes possibilités**

### **B- Réalisation d'une opération pilote**

Phase 1 – Identification du bâtiment retenu parmi différentes pistes envisagées

Phase 2 – Travaux de première urgence sur le bâtiment retenu

→ *étude*

→ *programmation des travaux*

Phase 3 – Etude de faisabilité pour un aménagement complet d'une « Maison de l'Estérel »

→ *étude (remise en état du bâti, aménagement intérieur et scénographie)*

## ***DEBAT SUR LES ACTIONS PRECIBLEES***

---

1- Opportunité, intérêt, reformulation

2- Points bloquants, freins, menaces

3- Modalités de mise en œuvre,  
localisation, détails quantitatifs

4- Porteur de projet pressenti,  
personnes intéressées pour suivre  
l'action

### Action 3 : Financer l'entretien du massif

#### Objectifs :

- Assurer une gestion multifonctionnelle
- Améliorer la qualité de l'accueil
- Sauvegarder le patrimoine

**A – Précision du budget global de l'opération** (sur la base du préchiffrage établi dans le plan d'action de la charte forestière)

**B- Etude des possibilités de nouvelles sources de financement dédiées à l'entretien du massif**

→ *participation de la fonction accueil du public*

→ *autres?*

## ***DEBAT SUR LES ACTIONS PRECIBLEES***

---

1- Opportunité, intérêt, reformulation

2- Points bloquants, freins, menaces

3- Modalités de mise en œuvre,  
localisation, détails quantitatifs

4- Porteur de projet pressenti,  
personnes intéressées pour suivre  
l'action

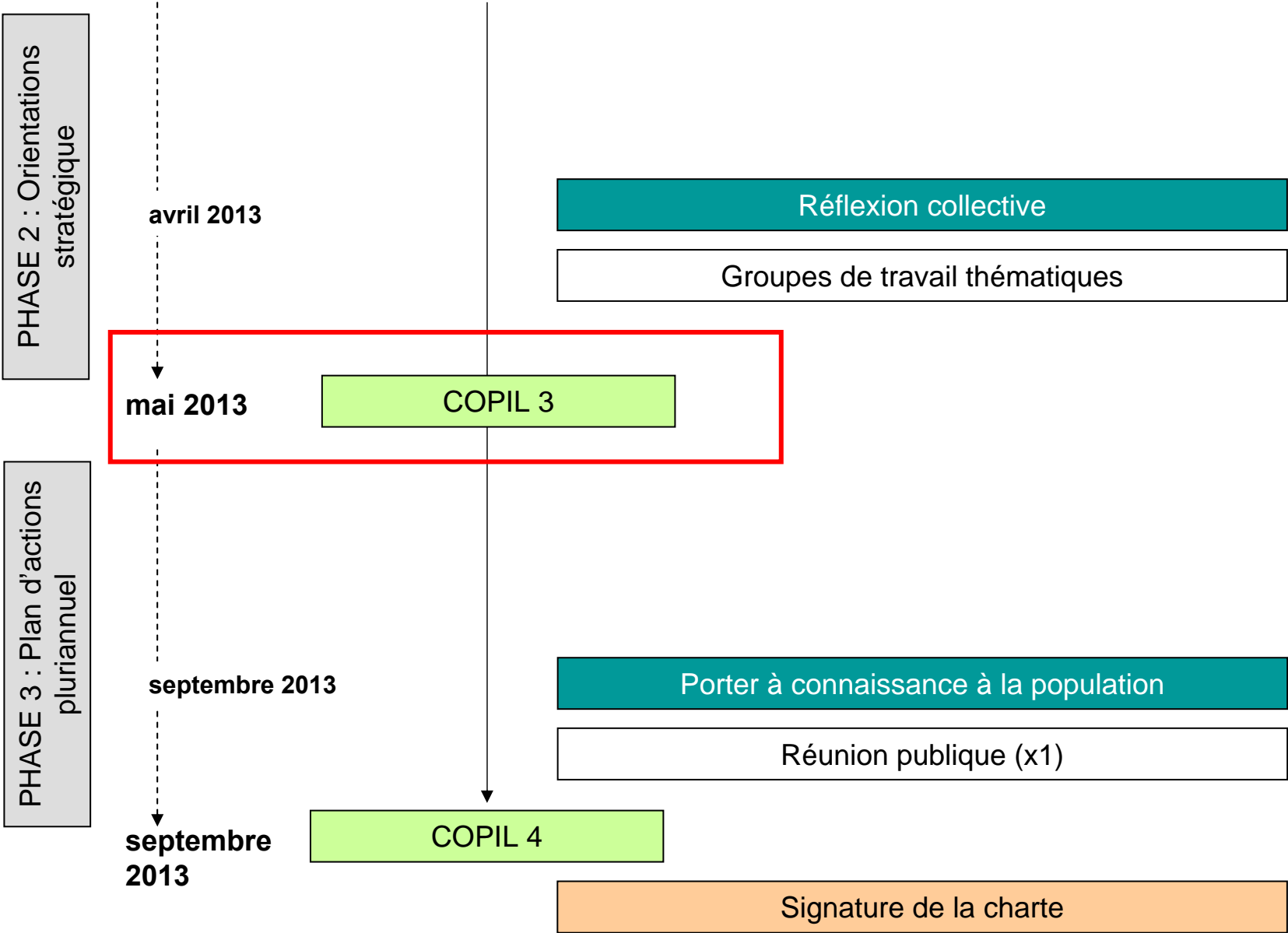
# Expression libre et synthèse



# Les prochains Rendez-vous



# LE CALENDRIER





**Merci de votre attention...**

